

مرخصی و ... ) کارنکرده اند ، شاغل محسوب می شوند.

**بیکار(جویای کار) :** کسانی که شاغل محسوب نمی شوند و در هفت روز گذشته قبل از مراجعه مامور آمارگیری بیکار و در جستجوی کار بوده اند ، در این گروه قرار می گیرند. کسانی هم که در هفت روز گذشته قبل از مامور آمارگیری به اقتضای فصل یا ماهیت فصلی کار قبلی خود بیکار بوده اند، چنانچه در جستجوی کار دیگری باشند بیکار تلقی شده و در شمار بیکاران منظور شده اند .

**محصل :** کسانی که شاغل یا بیکار(جویای کار) محسوب نمی شوند و در هفت روز گذشته قبل از مراجعه مأمور آمارگیری در حال تحصیل بوده اند ، محصل به حساب می آیند .

**خانه دار:** در سرشماریهای ۱۳۳۵، ۱۳۴۵، و ۱۳۵۵ کلیه زنانی که در هفت روز گذشته قبل از مراجعه مامور آمارگیری شاغل یا بیکار نبوده و به خانه داری (در منزل خود) مشغول بوده اند، خانه دار محسوب شده اند در سرشماریهای ۱۳۶۵، ۱۳۷۵، و ۱۳۸۵ کلیه زنانی و مردانی که در هفت روز گذشته، شاغل، بیکار(جویای کار) و محصل نبوده و به خانه داری مشغول بوده اند، خانه دار منظور شده اند ، در آمارگیری جاری جمعیت در سال ۱۳۷۰ ، کلیه زنانی و مردانی که در هفت روز گذشته ، شاغل ، بیکار(جویای کار) و محصل و بازنشسته نبوده و به خانه داری مشغول بوده اند، خانه دار منظور شده اند .

برای تهیه و تنظیم آمار و اطلاعات این فصل ، از نتایج سرشماری عمومی نفوس و مسکن سال ۱۳۸۵ استفاده شده است . اطلاعاتی که در این فصل ارائه می شود شامل تعداد جمعیت فعال و غیرفعال ، ویژگیهای جمعیت شاغل در بخشهای مختلف اقتصادی و آمار کارکنان دولت می باشد.

**تعاریف و مفاهیم به کار رفته در این فصل به شرح زیر است:**

**فعالیت اقتصادی یا کار:** عبارت است از هر فعالیت فکری یا بدنی که قانوناً مجاز باشد و به منظور کسب درآمد (نقدی ، غیر نقدی) صورت گیرد .

**جمعیت فعال از نظر اقتصادی :** کلیه اعضای ۱۰ ساله و بیشتر خانوارها که در هفت روز گذشته قبل از مراجعه مامور آمارگیری شاغل یا بیکار(جویای کار) بوده اند ، جمعیت فعال از نظر اقتصادی به حساب می آیند.

**جمعیت غیرفعال از نظر اقتصادی:** کلیه اعضای ۱۰ ساله و بیشتر خانوارها که در هفت روز گذشته قبل از مراجعه مامور آمارگیری شاغل یا بیکار(جویای کار) نبوده اند و در یکی از گروههای محصل ، خانه دار ، دارای درآمد بدون کار و سایر طبقه بندی شده اند به عنوان جمعیت غیر فعال اقتصادی به شمار می آیند.

**شاغل :** کلیه کسانی که در هفت روز گذشته قبل از مراجعه مامور آمارگیر به کاری اشتغال داشته اند و یا شاغل بوده و به عللی (از قبیل بیماری یا

!

**میزان اشتغال** : عبارت است از نسبت تعداد شاغلان ۱۰ ساله و بیشتر به جمعیت فعال ۱۰ ساله و بیشتر (شاغل و بیکار) ضربدر ۱۰۰ .

**میزان بیکاری** : عبارت است از نسبت تعداد بیکاران (جویای کار) ۱۰ ساله و بیشتر به جمعیت فعال ۱۰ ساله و بیشتر (شاغل و بیکار) ضربدر ۱۰۰ .

**گروه عمده فعالیت** : کلیه فعالیتهای اقتصادی موجود در استان با توجه به طبقه بندی بین المللی فعالیتهای اقتصادی ، در ۱۸ گروه بزرگ طبقه بندی شده است .

**گروه عمده شغلی** : در سرشماری ۱۳۷۵ با بررسی مشاغل موجود در کشور و انطباق آنها با طبقه بندی بین المللی مشاغل ، کلیه مشاغل به ۱۰ گروه بزرگ تقسیم شده است .

!

۳-۱- وضع فعالیت جمعیت ۱۰ ساله و بیشتر بر حسب جنس

جمعیت فعال از نظر اقتصادی			جمعیت ۱۰ ساله و بیشتر	جنس و سال
بیکار	شاغل	جمع		
<b>مرد وزن</b>				
۱۷۷۲	۶۳۱۱۱	۶۴۸۸۳	۱۵۳۹۴۹	آبان ۱۳۵۵.....
۱۶۰۰۶	۶۸۲۰۴	۸۴۲۱۰	*۲۸۶۲۹۲	مهر ۱۳۶۵.....
۱۵۵۴۸	۷۹۲۸۰	۹۴۸۲۸	* ۲۸۱۴۰۴	مهر ۱۳۷۰.....
۱۸۴۲۵	۹۳۱۴۲	۱۱۱۵۶۷	* ۳۵۰۰۱۴	آبان ۱۳۷۵.....
۴۹۴۶۰	۱۳۲۴۹۰	۱۸۱۹۵۰	۴۶۴۹۱۵	آبان ۱۳۸۵.....
<b>مرد</b>				
۱۶۹۹	۶۲۰۹۷	۶۳۷۹۶	* ۸۰۰۲۶	آبان ۱۳۵۵.....
۱۴۸۲۷	۶۴۹۳۳	۷۹۷۶۰	* ۱۴۸۸۶۰	مهر ۱۳۶۵.....
۱۴۰۳۵	۷۵۰۷۱	۸۹۱۰۶	* ۱۴۵۵۳۶	مهر ۱۳۷۰.....
۱۴۵۵۷	۸۳۸۶۸	۹۸۴۲۵	* ۱۷۸۶۵۴	آبان ۱۳۷۵.....
۳۰۲۲۲	۱۱۵۷۸۱	۱۴۶۰۰۳	۲۳۶۸۵۷	آبان ۱۳۸۵.....
<b>زن</b>				
۷۳	۱۰۱۴	۱۰۸۷	* ۷۳۹۲۳	آبان ۱۳۵۵.....
۱۱۷۹	۳۲۷۱	۴۴۵۰	* ۱۳۷۴۳۲	مهر ۱۳۶۵.....
۱۵۱۳	۴۲۰۹	۵۷۲۲	* ۱۳۵۸۶۸	مهر ۱۳۷۰.....
۳۸۶۸	۹۲۷۴	۱۳۱۴۲	* ۱۷۱۳۶۰	آبان ۱۳۷۵.....
۱۹۲۳۸	۱۶۷۰۹	۳۵۹۴۷	۲۲۸۰۵۸	آبان ۱۳۸۵.....

\* اختلاف در سرجمع با اجزاء آن مربوط به تعداد افرادی است که وضع فعالیت آنها اظهار نشده است .

مآخذ: مرکز آمار ایران

!

۳-۱- وضع فعالیت جمعیت ۱۰ ساله و بیشتر بر حسب جنس ( دنباله )

جمعیت غیر فعال از نظر اقتصادی						جنس و سال
اظهار نشده	سایر	دارای درآمد بدون کار	خانه دار	محصل	جمع	
						<b>مرد و زن</b>
-	۴۶۱۵	۲۱۲۹	۶۵۲۰۷	۱۷۱۱۵	۸۹۰۶۶	آبان ۱۳۵۵.....
-	۱۷۴۱۳	۳۸۲۸	۸۴۴۵۸	۹۲۹۲۲	۱۹۸۶۲۱	مهر ۱۳۶۵.....
-	۱۳۲۰۵	۳۵۰	۸۷۷۶۴	۸۳۷۳۳	۱۸۵۰۵۲	مهر ۱۳۷۰.....
-	۱۷۸۹۴	۷۶۹۷	۸۹۸۲۱	۱۱۸۰۶۱	۲۳۳۴۷۳	آبان ۱۳۷۵.....
۵۶۰۹	۳۲۶۱۷	۲۰۰۵۹	۱۰۴۲۵۶	۱۲۰۴۲۴	۲۷۷۳۵۶	آبان ۱۳۸۵.....
						<b>مرد</b>
-	۲۵۸۰	۱۵۴۵	۰	۱۲۱۰۵	۱۶۲۳۰	آبان ۱۳۵۵.....
-	۷۳۳۷	۲۵۸۵	۸۱۸	۵۶۹۴۳	۶۸۶۸۳	مهر ۱۳۶۵.....
-	۹۷۲۹	۳۰۶	۹۹۹	۴۷۱۸۲	۵۵۶۶۶	مهر ۱۳۷۰.....
-	۹۷۱۹	۴۳۲۷	۷۱۰	۶۲۴۷۶	۷۷۲۴۲	آبان ۱۳۷۵.....
۲۵۹۶	۱۵۵۱۹	۱۱۸۴۵	۴۱۸	۶۰۴۷۶	۸۸۲۵۸	آبان ۱۳۸۵.....
						<b>زن</b>
-	۲۰۳۵	۵۸۴	۶۵۲۰۷	۵۰۱۰	۷۲۸۳۶	آبان ۱۳۵۵.....
-	۱۰۰۷۶	۱۲۴۳	۸۲۶۴۰	۳۵۹۷۹	۱۳۰۹۳۸	مهر ۱۳۶۵.....
-	۶۰۲۶	۴۴	۸۶۷۶۵	۳۶۵۵۶	۱۲۹۳۸۶	مهر ۱۳۷۰.....
-	۸۱۶۵	۳۳۷۰	۸۹۱۱۱	۵۵۵۸۵	۱۵۶۲۳۱	آبان ۱۳۷۵.....
۳۰۱۳	۱۷۰۹۸	۸۲۱۴	۱۰۳۸۳۸	۵۹۹۴۸	۱۸۹۰۹۸	آبان ۱۳۸۵.....

مأخذ - مرکز آمار ایران

!

۲-۳- وضع فعالیت جمعیت ۱۰ ساله و بیشتر بر حسب جنس در نقاط شهری

جمعیت فعال از نظر اقتصادی			جمعیت ۱۰ ساله و بیشتر	جنس و سال
بیکار	شاغل	جمع		
<b>مرد وزن</b>				
۴۹۸	۱۰۴۸۳	۱۰۹۸۱	۳۱۷۵۶	آبان ۱۳۵۵.....
۶۹۸۴	۲۶۷۷۵	۳۳۷۵۹	۱۱۷۶۰۷	مهر ۱۳۶۵.....
۷۰۶۲	۳۹۷۴۸	۴۶۸۱۰	۱۳۵۴۰۰	مهر ۱۳۷۰.....
۸۹۹۹	۵۰۹۵۰	۵۹۹۴۹	۱۸۸۰۲۱	آبان ۱۳۷۵.....
<b>۲۸۶۸۵</b>	<b>۷۹۷۴۵</b>	<b>۱۰۸۴۳۰</b>	<b>۲۸۱۵۷۷</b>	<b>آبان ۱۳۸۵.....</b>
<b>مرد</b>				
۴۸۴	۹۹۰۴	۱۰۳۸۸	۱۰۰۷۱	آبان ۱۳۵۵.....
۶۲۵۱	۲۵۰۲۰	۳۱۲۷۱	۶۱۳۳۶	مهر ۱۳۶۵.....
۶۱۹۹	۳۶۷۴۸	۴۲۹۴۷	۷۰۰۶۱	مهر ۱۳۷۰.....
۷۲۵۶	۴۵۳۸۸	۵۲۶۴۴	۹۶۰۹۳	آبان ۱۳۷۵.....
<b>۱۶۸۸۳</b>	<b>۶۹۴۶۰</b>	<b>۸۶۳۴۳</b>	<b>۱۴۲۹۹۷</b>	<b>آبان ۱۳۸۵.....</b>
<b>زن</b>				
۱۴	۵۷۹	۵۹۳	۱۴۷۵۵	آبان ۱۳۵۵.....
۷۳۳	۱۷۵۵	۲۴۸۸	۵۶۲۷۱	مهر ۱۳۶۵.....
۸۶۳	۳۰۰۰	۳۸۶۳	۶۵۳۳۹	مهر ۱۳۷۰.....
۱۷۴۳	۵۵۶۲	۷۳۰۵	۹۱۹۲۸	آبان ۱۳۷۵.....
<b>۱۱۸۰۲</b>	<b>۱۰۲۸۵</b>	<b>۲۲۰۸۷</b>	<b>۱۳۸۵۸۰</b>	<b>آبان ۱۳۸۵.....</b>

مآخذ - مرکز آمار ایران

!

۲-۳- وضعیت فعالیت جمعیت ۱۰ ساله و بیشتر بر حسب جنس در نقاط شهری ( دنباله )

جمعیت غیر فعال از نظر اقتصادی						جنس و سال
اظهار نشده	سایر	دارای درآمد بدون کار	خانه دار	محصل	جمع	
						<b>مرد و زن</b>
-	۹۱۰	۷۴۳	۱۰۷۴۶	۸۳۷۶	۲۰۷۷۵	آبان ۱۳۵۵.....
-	۵۰۷۰	۱۶۸۶	۳۰۸۰۶	۴۵۱۰۶	۸۲۶۶۸	مهر ۱۳۶۵.....
-	۵۷۶۵	۲۰۷	۳۸۶۷۴	۴۳۳۲۵	۸۸۳۸۳	مهر ۱۳۷۰.....
-	۷۲۲۷	۳۰۰۸	۴۵۵۰۸	۶۹۸۱۳	۱۲۵۵۵۶	آبان ۱۳۷۵.....
۳۴۱۴	۱۷۱۵۱	۱۲۰۹۰	۶۱۲۹۵	۷۹۱۹۷	۱۶۹۷۳۳	آبان ۱۳۸۵.....
						<b>مرد</b>
-	۵۹۳	۶۰۹	۰	۵۴۱۱	۶۶۱۳	آبان ۱۳۵۵.....
-	۲۵۹۳	۱۲۱۴	۲۴۴	۲۵۵۵۶	۲۹۶۰۷	مهر ۱۳۶۵.....
-	۳۴۴۳	۲۰۴	۲۶۰	۲۲۸۶۷	۲۶۷۷۴	مهر ۱۳۷۰.....
-	۴۳۰۱	۱۸۶۷	۲۷۹	۳۵۵۵۴	۴۲۰۰۱	آبان ۱۳۷۵.....
۱۵۱۳	۸۵۹۷	۷۴۶۲	۱۹۸	۳۸۸۸۴	۵۵۱۴۱	آبان ۱۳۸۵.....
						<b>زن</b>
-	۳۱۷	۱۳۴	۱۰۷۴۶	۲۹۶۵	۱۴۱۶۲	آبان ۱۳۵۵.....
-	۲۴۷۸	۴۷۲	۳۰۵۶۲	۱۹۵۵۰	۵۳۰۶۲	مهر ۱۳۶۵.....
-	۲۳۲۲	۳	۳۸۴۱۴	۲۰۴۵۸	۶۱۱۹۷	مهر ۱۳۷۰.....
-	۲۹۲۶	۱۱۴۱	۴۵۲۲۹	۳۴۲۵۹	۸۳۵۵۵	آبان ۱۳۷۵.....
۱۹۰۱	۸۵۵۴	۴۶۲۸	۶۱۰۹۷	۴۰۳۱۳	۱۱۴۵۹۲	آبان ۱۳۸۵.....

مأخذ - مرکز آمار ایران

!

۳ - ۳ وضع فعالیت جمعیت ۱۰ ساله و بیشتر بر حسب جنس در نقاط روستایی

جمعیت فعال از نظر اقتصادی			جمعیت ۱۰ ساله و بیشتر	جنس و سال
بیکار	شاغل	جمع		
<b>مرد وزن</b>				
۱۲۷۴	۵۲۶۲۸	۵۳۹۰۲	۱۲۲۱۹۳	آبان ۱۳۵۵.....
۸۵۶۴	۳۷۳۸۱	۴۵۹۴۵	۱۵۸۳۹۰	مهر ۱۳۶۵.....
۸۲۵۶	۳۵۹۱۲	۴۴۱۶۸	۱۳۵۹۵۴	مهر ۱۳۷۰.....
۹۳۲۸	۳۹۰۲۲	۴۸۳۵۰	۱۵۴۶۶۰	آبان ۱۳۷۵.....
۲۰۷۷۵	۵۲۷۴۵	۷۳۵۲۰	۱۸۳۳۳۸	آبان ۱۳۸۵.....
<b>مرد</b>				
۱۲۱۵	۵۲۱۹۳	۵۳۴۰۸	۶۳۰۲۵	آبان ۱۳۵۵.....
۸۱۴۳	۳۶۵۰۷	۴۴۶۵۰	۸۲۱۶۰	مهر ۱۳۶۵.....
۷۶۱۴	۳۴۷۴۳	۴۲۳۵۷	۷۰۰۷۷	مهر ۱۳۷۰.....
۷۲۲۱	۳۵۴۶۶	۴۲۶۸۷	۷۸۸۶۷	آبان ۱۳۷۵.....
۱۳۳۳۹	۴۶۳۲۱	۵۹۶۶۰	۹۳۸۶۰	آبان ۱۳۸۵.....
<b>زن</b>				
۵۹	۴۳۵	۴۹۴	۵۹۱۶۸	آبان ۱۳۵۵.....
۴۲۱	۸۷۴	۱۲۹۵	۷۶۲۳۰	مهر ۱۳۶۵.....
۲۴۲	۱۱۶۹	۱۸۱۱	۶۵۸۷۷	مهر ۱۳۷۰.....
۲۱۰۷	۳۵۵۶	۵۶۶۳	۷۵۷۹۳	آبان ۱۳۷۵.....
۷۴۳۶	۶۴۲۴	۱۳۸۶۰	۸۹۴۷۸	آبان ۱۳۸۵.....

مآخذ - مرکز آمار ایران

!

۳ - ۳ - وضع فعالیت جمعیت ۱۰ ساله و بیشتر بر حسب جنس در نقاط روستایی ( دنباله )

جمعیت غیر فعال از نظر اقتصادی						جنس و سال
اظهار نشده	سایر	دارای درآمد بدون کار	خانه دار	محصل	جمع	
						<b>مرد وزن</b>
-	۲۷۰۵	۱۳۸۶	۵۴۴۶۱	۸۷۳۹	۶۸۲۹۱	آبان ۱۳۵۵.....
-	۱۱۰۴۰	۲۰۸۷	۵۰۳۲۶	۴۶۹۹۹	۱۱۰۴۵۲	مهر ۱۳۶۵.....
-	۶۷۷۰	۱۴۳	۴۵۳۱۲	۳۸۷۳۱	۹۰۹۵۶	مهر ۱۳۷۰.....
-	۱۰۲۱۱	۴۶۸۷	۴۱۱۶۹	۴۷۸۶۳	۱۰۳۹۳۰	آبان ۱۳۷۵.....
۲۱۹۵	۱۵۴۶۶	۷۹۶۹	۴۲۹۶۱	۴۱۲۲۷	۱۰۷۶۲۳	آبان ۱۳۸۵.....
						<b>مرد</b>
-	۱۹۸۷	۹۳۶	۰	۶۶۹۴	۹۶۱۷	آبان ۱۳۵۵.....
-	۴۱۲۳	۱۳۳۶	۵۲۳	۳۰۷۵۲	۳۳۳۸۷	مهر ۱۳۶۵.....
-	۳۵۱۸	۱۰۲	۶۷۹	۲۳۰۴۰	۲۷۳۳۹	مهر ۱۳۷۰.....
-	۵۱۶۸	۲۴۵۸	۳۹۹	۲۶۶۷۸	۳۴۷۰۳	آبان ۱۳۷۵.....
۱۰۸۳	۶۹۲۲	۴۳۸۳	۲۲۰	۲۱۵۹۲	۳۳۱۱۷	آبان ۱۳۸۵.....
						<b>زن</b>
-	۱۷۱۸	۴۵۰	۵۴۴۶۱	۲۰۴۵	۵۸۶۷۴	آبان ۱۳۵۵.....
-	۶۹۱۷	۷۵۱	۴۹۸۰۳	۱۶۲۴۷	۷۳۷۱۸	مهر ۱۳۶۵.....
-	۳۲۵۲	۴۱	۴۴۶۳۳	۱۵۶۹۱	۳۶۶۱۷	مهر ۱۳۷۰.....
-	۵۰۴۳	۲۲۲۹	۴۰۷۷۰	۲۱۱۸۵	۶۹۲۲۷	آبان ۱۳۷۵.....
۱۱۱۲	۸۵۴۴	۳۵۸۶	۴۲۷۴۱	۱۹۶۳۵	۷۴۵۰۶	آبان ۱۳۸۵.....

مأخذ - مرکز آمار ایران



!

۴- ۳- توزیع نسبی جمعیت ۱۰ ساله و بیشتر بر حسب وضع فعالیت (درصد)

جمعیت فعال از نظر اقتصادی				جمعیت ۱۰ ساله و بیشتر	جنس و سال
بیکار (قبلاً" غیر شاغل)	بیکار (قبلاً" شاغل)	شاغل	جمع		
<b>مرد و زن</b>					
۱/۸	۳/۰	۲۶/۷	۳۱/۶	۱۰۰	.....۱۳۸۲
۱/۷	۲/۳	۲۸/۲	۳۲/۲	۱۰۰	.....۱۳۸۳
۲/۵	۳/۱	۳۱/۵	۳۷/۱	۱۰۰	.....۱۳۸۴
۲/۴	۲/۷	۳۲/۶	۳۷/۷	۱۰۰	.....۱۳۸۵
۲/۷	۲/۴	۳۵/۲	۴۰/۳	۱۰۰	.....۱۳۸۶
<b>مرد</b>					
۱/۸	۵/۷	۴۵/۱	۵۲/۶	۱۰۰	.....۱۳۸۲
۱/۳	۴/۵	۴۵/۱	۵۰/۹	۱۰۰	.....۱۳۸۳
۲/۱	۵/۹	۴۹/۳	۵۷/۳	۱۰۰	.....۱۳۸۴
۱/۷	۵/۲	۵۰/۳	۵۷/۲	۱۰۰	.....۱۳۸۵
۱/۴	۴/۴	۵۳/۴	۵۹/۲	۱۰۰	.....۱۳۸۶
<b>زن</b>					
۱/۹	۰/۱	۶/۹	۸/۹	۱۰۰	.....۱۳۸۲
۲/۰	۰/۱	۱۰/۵	۱۲/۶	۱۰۰	.....۱۳۸۳
۳/۰	۰/۲	۱۳/۹	۱۷/۱	۱۰۰	.....۱۳۸۴
۳/۲	۰/۲	۱۵/۰	۱۸/۴	۱۰۰	.....۱۳۸۵
۳/۹۵	۰/۵۲	۱۷/۱۹	۲۱/۷	۱۰۰	.....۱۳۸۶

مآخذ - مرکز آمار ایران

!

۴ - ۳ - توزیع نسبی جمعیت ۱۰ ساله و بیشتر بر حسب وضع فعالیت (دنباله) (درصد)

جمعیت غیر فعال از نظر اقتصادی					جنس و سال
سایر	دارای درآمد بدون کار	خانه دار	محصل	جمع	
					<b>مرد و زن</b>
۵/۰	۳/۲	۲۴/۷	۳۵/۶	۶۸/۴	.....۱۳۸۲
۵/۵	۳/۴	۲۲/۱	۳۶/۷	۶۷/۸	.....۱۳۸۳
۸/۲	۲/۶	۲۴/۱	۲۸/۰	۶۲/۹	.....۱۳۸۴
۷/۳	۳/۴	۲۳/۳	۲۸/۲	۶۲/۲	.....۱۳۸۵
۵/۸	۴/۱	۲۳/۳	۲۶/۵	۵۹/۷	.....۱۳۸۶
					<b>مرد</b>
۶/۰	۵/۰	۰/۴	۳۶/۰	۴۷/۴	.....۱۳۸۲
۶/۱	۵/۱	۰/۵	۳۷/۴	۴۹/۱	.....۱۳۸۳
۵	۳/۵	۰/۲	۲۸/۵	۴۲/۷	.....۱۳۸۴
۸/۱	۵/۵	۰/۲	۲۹/۱	۴۲/۹	.....۱۳۸۵
۷/۴	۶/۲	۰/۴	۲۶/۸	۴۰/۸	.....۱۳۸۶
					<b>زن</b>
۳/۹	۱/۱	۵۰/۹	۳۵/۱	۹۱/۱	.....۱۳۸۲
۴/۹	۱/۶	۴۴/۸	۳۶/۰	۸۷/۴	.....۱۳۸۳
۶/۰	۱/۶	۴۷/۷	۲۷/۶	۸۲/۹	.....۱۳۸۴
۶/۶	۱/۳	۴۶/۳	۲۷/۴	۸۱/۶	.....۱۳۸۵
۴/۲	۲/۰	۴۶/۰	۲۶/۱	۷۸/۳	.....۱۳۸۶

مآخذ: مرکز آمار ایران

!

۵- ۳- توزیع نسبی جمعیت ۱۰ ساله و بیشتر بر حسب وضع فعالیت در نقاط شهری (درصد)

جمعیت فعال از نظر اقتصادی				جمعیت ۱۰ ساله و بیشتر	جنس و سال
بیکار (قبلاً" غیر شاغل)	بیکار (قبلاً" شاغل)	شاغل	جمع		
<b>مرد و زن</b>					
۲/۹	۲/۹	۲۵/۹	۳۱/۸	۱۰۰	.....۱۳۸۲
۲/۰	۲/۶	۲۵/۴	۳۰/۰	۱۰۰	.....۱۳۸۳
۳/۳	۳/۴	۲۶/۷	۳۳/۵	۱۰۰	.....۱۳۸۴
۴/۲	۳/۱	۲۷/۱	۳۳/۴	۱۰۰	.....۱۳۸۵
۳/۴	۲/۸	۲۹/۳	۳۵/۵	۱۰۰	.....۱۳۸۶
<b>مرد</b>					
۲/۹	۵/۶	۴۵/۲	۵۳/۶	۱۰۰	.....۱۳۸۲
۱/۵	۴/۹	۴۳/۸	۵۰/۲	۱۰۰	.....۱۳۸۳
۲/۶	۶/۴	۴۵/۵	۵۴/۶	۱۰۰	.....۱۳۸۴
۲/۱	۵/۹	۴۶/۷	۵۴/۷	۱۰۰	.....۱۳۸۵
۱/۷	۴/۹	۵۰/۳	۵۶/۹	۱۰۰	.....۱۳۸۶
<b>زن</b>					
۳/۰	۰/۱	۵/۴	۸/۵	۱۰۰	.....۱۳۸۲
۲/۶	۰/۰	۵/۹	۸/۵	۱۰۰	.....۱۳۸۳
۴/۰	۰/۳	۷/۴	۱۱/۷	۱۰۰	.....۱۳۸۴
۴/۴	۰/۳	۷/۳	۱۲/۰	۱۰۰	.....۱۳۸۵
۵/۱	۰/۶	۸/۱	۱۳/۹	۱۰۰	.....۱۳۸۶

مآخذ - مرکز آمار ایران

!

۵ - ۳ - توزیع نسبی جمعیت ۱۰ ساله و بیشتر بر حسب وضع فعالیت در نقاط شهری (دنباله)  
(درصد)

جمعیت غیر فعال از نظر اقتصادی					جنس و سال
سایر	دارای درآمد بدون کار	خانه دار	محصل	جمع	
					<b>مرد و زن</b>
۴/۱	۳/۵	۲۴/۵	۳۶/۱	۶۸/۲	.....۱۳۸۲
۵/۴	۳/۶	۲۲/۹	۳۸	۷۰/۰	.....۱۳۸۳
۶/۸	۵/۸	۰/۴	۳۰/۱	۶۶/۵	.....۱۳۸۴
۸/۲	۳/۶	۲۵/۱	۲۹/۶	۶۶/۵	.....۱۳۸۵
۶/۰	۴/۴	۲۶/۰	۲۸/۱	۶۴/۵	.....۱۳۸۶
					<b>مرد</b>
۴/۵	۵/۸	۰/۳	۳۵/۸	۴۶/۴	.....۱۳۸۲
۵/۶	۵/۴	۰/۳	۳۸/۴	۴۹/۸	.....۱۳۸۳
۱۰/۵	۴/۰	۰/۳	۳۰/۶	۴۵/۴	.....۱۳۸۴
۸/۷	۶/۲	۰/۲	۳۰/۲	۴۵/۲	.....۱۳۸۵
۷/۵	۷/۱	۰/۴	۲۸/۲	۴۳/۱	.....۱۳۸۶
					<b>زن</b>
۳/۶	۱/۱	۵۰/۴	۳۶/۵	۹۱/۵	.....۱۳۸۲
۵/۳	۱/۶	۴۷/۰	۳۷/۶	۹۱/۵	.....۱۳۸۳
۷/۱	۱/۴	۵۰/۲	۲۹/۶	۸۸/۳	.....۱۳۸۴
۷/۷	۱/۰	۵۰/۳	۲۹/۰	۸۸/۰	.....۱۳۸۵
۴/۴	۱/۸	۵۱/۸	۲۸/۱	۸۶/۱	.....۱۳۸۶

مآخذ: مرکز آمار ایران

!

۶- ۳- توزیع نسبی جمعیت ۱۰ ساله و بیشتر بر حسب وضع فعالیت در نقاط روستایی (درصد)

جمعیت فعال از نظر اقتصادی				جمعیت ۱۰ساله و بیشتر	جنس و سال
بیکار (قبلاً" غیر شاغل)	بیکار (قبلاً" شاغل)	شاغل	جمع		
<b>مرد و زن</b>					
۰/۴	۳/۱	۲۷/۸	۳۱/۳	۱۰۰	.....۱۳۸۲
۱/۱	۱/۲	۳۲/۷	۳۵/۳	۱۰۰	.....۱۳۸۳
۱/۳	۲/۵	۳۸/۷	۴۲/۶	۱۰۰	.....۱۳۸۴
۱/۲	۲/۰	۴۰/۹	۴۴/۱	۱۰۰	.....۱۳۸۵
۱/۵	۱/۹	۴۴/۹	۴۸/۳	۱۰۰	.....۱۳۸۶
<b>مرد</b>					
۰/۴	۵/۸	۴۴/۹	۵۱/۲	۱۰۰	.....۱۳۸۲
۱/۰	۴/۰	۴۶/۹	۵۱/۸	۱۰۰	.....۱۳۸۳
۱/۳	۵/۱	۵۵/۲	۶۱/۵	۱۰۰	.....۱۳۸۴
۱/۰	۳/۹	۵۵/۹	۶۰/۸	۱۰۰	.....۱۳۸۵
۱/۰	۳/۵	۵۸/۵	۶۳/۰	۱۰۰	.....۱۳۸۶
<b>زن</b>					
۰/۴	۰/۱	۹/۰	۹/۵	۱۰۰	.....۱۳۸۲
۱/۳	۰/۱	۱۶/۸	۱۸/۲	۱۰۰	.....۱۳۸۳
۱/۴	۰/۱	۲۳/۳	۲۴/۸	۱۰۰	.....۱۳۸۴
۱/۴	۰/۱	۲۶/۴	۲۷/۹	۱۰۰	.....۱۳۸۵
۲/۰	۰/۳	۳۱/۸	۳۴/۲	۱۰۰	.....۱۳۸۶

مآخذ - مرکز آمار ایران

!

!

۳ - ۶ - توزیع نسبی جمعیت ۱۰ ساله و بیشتر بر حسب وضع فعالیت در نقاط روستایی (دنباله)

(درصد)

جمعیت غیر فعال از نظر اقتصادی					جنس و سال
سایر	دارای درآمد بدون کار	خانه دار	محصل	جمع	
<b>مرد و زن</b>					
۶/۳	۲/۷	۲۴/۹	۳۴/۸	۶۸/۷	.....۱۳۸۲
۵/۷	۳/۲	۲۰/۹	۳۴/۹	۶۴/۷	.....۱۳۸۳
۷/۳	۲/۳	۲۲/۸	۲۴/۹	۵۷/۴	.....۱۳۸۴
۶/۱	۳/۰	۲۰/۷	۲۶/۲	۵۶/۰	.....۱۳۸۵
۵/۴	۱۳/۶	۱۸/۹	۲۳/۷	۵۱/۷	.....۱۳۸۶
<b>مرد</b>					
۷/۹	۴/۰	۰/۶	۳۶/۳	۴۸/۸	.....۱۳۸۲
۶/۹	۴/۶	۰/۶	۳۶/۰	۴۸/۲	.....۱۳۸۳
۱۰/۴	۲/۷	۰/۱	۲۵/۲	۳۸/۵	.....۱۳۸۴
۷/۳	۴/۳	۰/۲	۲۷/۴	۳۹/۳	.....۱۳۸۵
۷/۱	۴/۹	۰/۴	۲۴/۶	۳۷/۰	.....۱۳۸۶
<b>زن</b>					
۴/۴	۱/۱	۵۱/۷	۳۳/۲	۹۰/۵	.....۱۳۸۲
۴/۵	۱/۶	۴۱/۹	۳۳/۸	۸۱/۸	.....۱۳۸۳
۴/۵	۱/۹	۴۳/۱	۲۴/۷	۷۵/۲	.....۱۳۸۴
۴/۹	۱/۷	۴۰/۴	۲۵/۱	۷۲/۱	.....۱۳۸۵
۳/۸	۲/۴	۳۶/۸	۲۲/۹	۶۵/۸	.....۱۳۸۶

مآخذ: مرکز آمار ایران

اطلاعات ارائه شده برای سال ۱۳۸۲ مربوط به آبان و اطلاعات سال ۱۳۸۳ مربوط به اردیبهشت است.

!

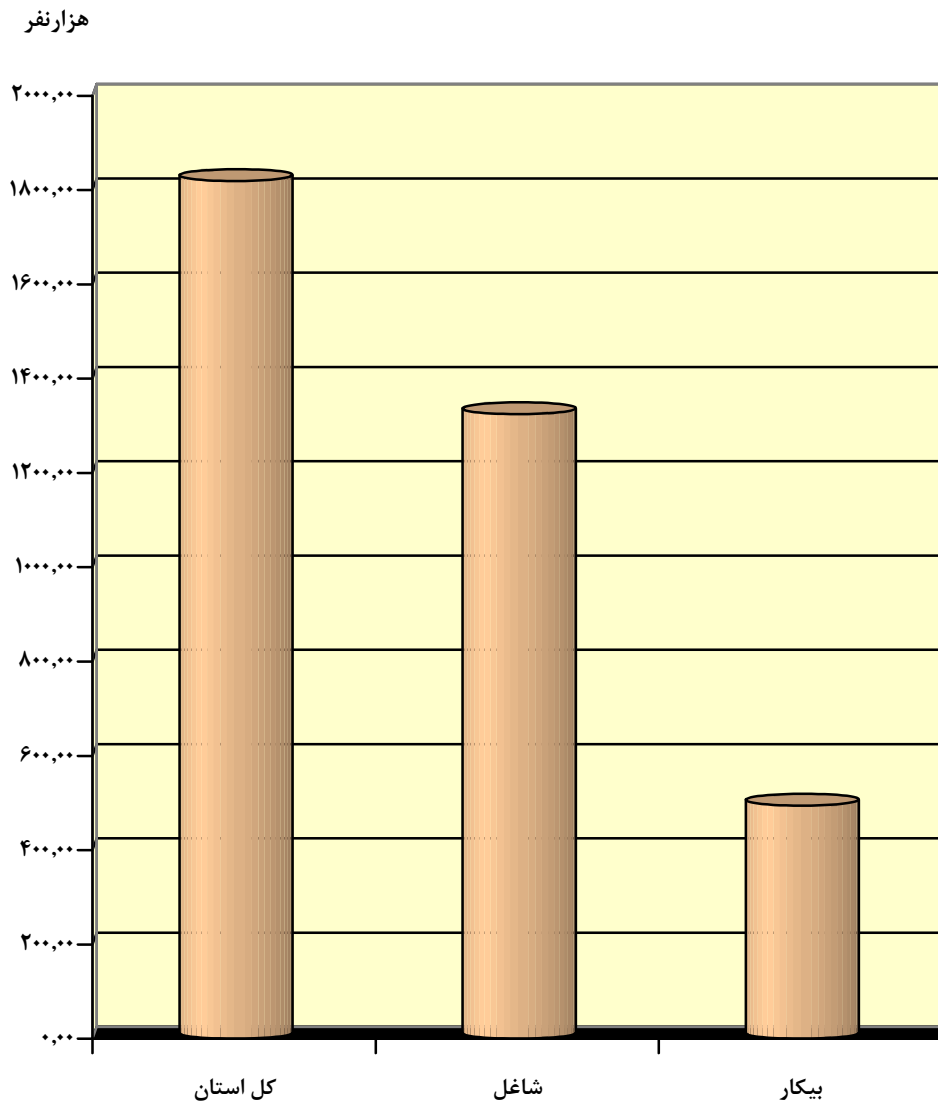
۷- ۳- جمعیت فعال ۱۰ ساله و بیشتر بر حسب سن در نقاط شهری و روستایی آبان ۱۳۸۵

گروه سنی	کل استان			نقاط شهری			نقاط روستایی		
	جمع	شاغل	بیکار	جمع	شاغل	بیکار	جمع	شاغل	بیکار
جمع.....	۱۸۱۹۵۰	۱۳۲۴۹۰	۴۹۴۶۰	۱۰۸۴۳۰	۷۹۷۴۵	۲۸۶۸۵	۷۳۵۲۰	۵۲۷۴۵	۲۰۷۷۵
.....۱۰- ۱۴	۱۹۸۱	۱۰۸۱	۹۰۰	۳۴۵	۱۵۹	۱۸۶	۱۶۳۶	۹۲۲	۷۱۴
.....۱۵- ۱۹	۱۶۵۸۲	۶۱۹۹	۱۰۳۸۳	۷۷۰۹	۲۰۹۳	۵۶۱۶	۸۸۷۳	۴۱۰۶	۴۷۶۷
.....۲۰- ۲۴	۳۵۹۵۹	۱۷۵۱۷	۱۸۴۴۲	۲۰۱۶۶	۸۹۱۷	۱۱۲۴۹	۱۵۷۹۳	۸۶۰۰	۷۱۹۳
.....۲۵- ۲۹	۳۲۹۶۳	۲۱۶۱۸	۱۱۳۴۵	۲۰۱۰۹	۱۳۱۵۷	۶۹۵۲	۱۲۸۵۴	۸۴۶۱	۴۳۹۳
.....۳۰- ۳۴	۲۵۷۷۳	۲۱۶۰۵	۴۱۶۸	۱۶۸۶۸	۱۴۴۰۸	۲۴۶۰	۸۹۰۵	۷۱۹۷	۱۷۰۰۸
.....۳۵- ۳۹	۲۱۱۵۱	۱۹۵۳۹	۱۶۱۲	۱۴۶۴۰	۱۳۷۶۸	۸۷۲	۶۵۱۱	۵۷۷۱	۷۴۰
.....۴۰- ۴۴	۱۳۲۹۲	۱۲۶۲۲	۶۷۰	۹۲۰۳	۸۸۴۸	۳۵۵	۴۰۸۹	۳۷۷۴	۳۱۵
.....۴۵- ۴۹	۱۲۰۸۵	۱۱۴۷۵	۶۱۰	۷۶۵۵	۷۳۵۰	۳۰۵	۴۴۳۰	۴۱۲۵	۳۰۵
.....۵۰- ۵۴	۸۲۶۸	۷۷۹۰	۴۷۸	۴۸۱۷	۴۵۸۳	۲۳۴	۳۴۵۱	۳۲۰۷	۲۴۴
.....۵۵- ۵۹	۵۲۷۲	۴۹۷۷	۲۹۵	۲۸۳۰	۲۶۷۸	۱۵۲	۲۴۴۲	۲۲۹۹	۱۴۳
.....۶۰- ۶۴	۲۷۴۵	۲۵۷۸	۱۶۷	۱۴۳۸	۱۳۳۳	۱۰۵	۱۳۰۷	۱۲۴۵	۶۲
.....۶۵ ساله و بیشتر	۵۸۷۹	۵۴۸۹	۳۹۰	۲۶۵۰	۲۴۵۱	۱۹۹	۳۲۲۹	۳۰۳۸	۱۹۱

مأخذ - مرکز آمار ایران

!

نمودار ۱-۳- جمعیت ۱۰ ساله و بیشتر بر حسب فعالیت ۱۳۸۵



مبنا جدول ۳-۷



!

۸ - ۳ - وضع فعالیت جمعیت ۱۰ ساله و بیشتر بر حسب شهرستان : آبان ۱۳۸۵

جمعیت فعال از نظر اقتصادی			جمعیت ۱۰ ساله و بیشتر	شهرستان
بیکار	شاغل	جمع		
۴۹۴۶۰	۱۳۲۴۹۰	۱۸۱۹۵۰	۴۶۴۹۱۵	کل استان
۶۵۳۹	۱۰۱۰۷	۱۶۶۴۶	۴۰۰۵۷	آبدانان.....
۱۵۳۶۰	۵۰۳۶۲	۶۵۷۲۲	۱۶۹۹۶۲	ایلام.....
۴۴۴۰	۱۱۳۰۷	۱۵۷۴۷	۴۱۷۲۷	ایوان.....
۳۵۳۴	۱۴۷۵۳	۱۸۲۸۷	۴۸۶۱۹	دره شهر.....
۷۰۸۱	۱۵۸۶۶	۲۲۹۴۷	۵۲۳۰۸	دهلران.....
۸۴۲۰	۱۵۴۳۲	۲۳۸۵۲	۶۳۲۳۷	شیروان و چرداول.....
۴۰۸۶	۱۴۶۶۳	۱۸۷۴۹	۴۹۰۰۵	مهران.....

جمعیت غیر فعال از نظر اقتصادی

اظهار نشده	سایر	دارای درآمد بدون کار	خانه دار	محصل	جمع
۵۶۰۹	۳۲۶۱۷	۲۰۰۵۹	۱۰۴۲۵۶	۱۲۰۴۲۴	۲۸۲۹۶۵
۵۰۵	۲۲۱۷	۱۷۶۳	۹۲۲۶	۹۷۰۰	۲۳۴۱۱
۱۸۰۹	۸۸۴۹	۷۳۳۱	۳۷۰۱۸	۴۹۲۳۳	۱۰۴۲۴۰
۳۹۷	۲۵۴۷	۱۹۵۵	۱۰۲۷۱	۱۰۸۱۰	۲۵۹۸۰
۶۱۹	۴۸۲۱	۱۹۴۰	۱۱۰۸۶	۱۱۸۶۶	۳۰۳۳۲
۶۶۰	۳۰۸۴	۳۱۶۴	۱۰۸۶۲	۱۱۵۹۱	۲۹۳۶۱
۹۷۹	۵۰۲۵	۲۱۱۷	۱۵۳۹۹	۱۵۸۶۵	۳۹۳۸۵
۶۴۰	۶۰۷۴	۱۷۸۹	۱۰۳۹۴	۱۱۳۵۹	۳۰۲۵۶

مأخذ - مرکز آمار ایران

!

!

۹ - ۳ - شاخص های عمده نیروی کار در جمعیت ۱۰ ساله و بیش تر بر حسب جنس در نقاط شهری و

(درصد)

روستایی

شرح	نرخ مشارکت اقتصادی	نرخ بیکاری	نرخ بیکاری ۱۵-۲۴ ساله	سهم اشتغال ناقص	سهم اشتغال در بخش های عمده فعالیت اقتصادی		
					کشاورزی	صنعت	خدمات
<b>کل استان</b>							
مرد و زن	۳۷/۷	۱۴	۳۰/۸	۷/۱	۴۰	۱۹	۴۱
.....۱۳۸۵							
.....۱۳۸۶	۴۰/۳	۱۲/۷	۲۸/۴	۹/۵	۳۹/۳	۲۱/۲	۴۰
مرد	۵۷/۱	۱۲	۲۶/۶	۸/۴	۳۰/۹	۲۳/۷	۴۵/۲
.....۱۳۸۵							
.....۱۳۸۶	۵۹/۲	۹/۸	۲۳/۳	۱۱/۸	۲۹/۱	۲۶/۲	۴۵
زن	۱۸/۴	۱۸	۴۳/۸	۲/۸	۷۰	۴/۸	۲۵
.....۱۳۸۵							
.....۱۳۸۶	۲۱/۷	۲۰/۷	۳۹/۵	۲/۷	۷۰/۸	۵/۸	۲۳

شرح	نرخ مشارکت اقتصادی	نرخ بیکاری	نرخ بیکاری ۱۵-۲۴ ساله	سهم اشتغال ناقص	سهم اشتغال در بخش های عمده فعالیت اقتصادی		
					کشاورزی	صنعت	خدمات
<b>نقاط شهری</b>							
مرد و زن	۳۳/۵	۱۹/۱	۴۳/۲	۹/۴	۷/۸	۲۵/۲	۶۶/۸
.....۱۳۸۵							
.....۱۳۸۶	۳۵/۵	۱۷/۵	۴۲/۶	۱۰/۲	۸/۶	۲۷/۹	۶۳
مرد	۵۴/۸	۱۴/۷	۳۵/۴	۹/۷	۷/۱	۲۷/۳	۶۵/۵
.....۱۳۸۵							
.....۱۳۸۶	۵۶/۹	۱۱/۶	۳۱/۶	۱۱/۲	۷/۳	۳۰/۵	۶۲
زن	۱۲	۳۹/۱	۶۷/۳	۷/۳	۱۲/۶	۱۱/۸	۷۵/۴
.....۱۳۸۵							
.....۱۳۸۶	۱۳/۹	۴۱/۷	۷۳/۱	۳/۶	۱۷	۱۲/۱	۷۱

مأخذ - مرکز آمار ایران

۳- نیروی انسانی ————— سالنامه آماری استان ایلام -۱۳۸۶

!

۹-۳ - شاخص های عمده نیروی کار در جمعیت ۱۰ ساله و بیش تر بر حسب جنس در نقاط شهری و

روستایی (دنباله) (درصد)

شرح	نرخ مشارکت اقتصادی	نرخ بیکاری	نرخ بیکاری ۱۵-۲۴ ساله	سهم اشتغال ناقص	سهم اشتغال در بخش های عمده فعالیت اقتصادی		
					کشاورزی	صنعت	خدمات
<b>نقاط روستایی</b>							
مرد و زن	۴۴	۷/۲	۱۶/۷	۴/۸	۷۲/۳	۱۳/۴	۱۴/۳
.....۱۳۸۵							
.....۱۳۸۶	۴۸/۳	۷	۱۵/۲	۸/۹	۷۲/۳	۱۳/۹	۱۳/۸
مرد	۶۰/۸	۸/۱	۱۶/۷	۶/۷	۶۲	۱۹	۱۸/۹
.....۱۳۸۵							
.....۱۳۸۶	۶۳	۷/۱	۱۴/۷	۱۲/۶	۶۰/۷	۲۰	۱۹/۳
زن	۲۷/۹	۵/۲	۱۶/۶	۱	۹۳/۱	۲	۴/۹
.....۱۳۸۵							
.....۱۳۸۶	۳۴/۲	۶/۹	۱۶	۲/۳	۹۲/۹	۳/۲	۴

مأخذ - مرکز آمار ایران

!

۱۰ - ۳ - برآورد شاغلان ۱۰ ساله و بیشتر برحسب گروه‌های عمده فعالیت و جنس در نقاط شهری

وروستایی : آبان ۱۳۸۵

نقاط روستایی		نقاط شهری		کل استان			گروه عمده فعالیت
زن	مرد	زن	مرد	زن	مرد	مرد و زن	
۶۴۲۶	۴۶۳۲۲	۱۰۲۸۲	۶۹۴۵۹	۱۶۷۰۸	۱۱۵۷۸۱	۱۳۲۴۸۹	جمع .....
۴۴۶۱	۲۲۹۵۴	۱۶۶	۴۳۸۰	۴۶۲۷	۲۷۳۳۴	۳۱۹۶۱	کشاورزی ، شکار و جنگلداری .....
۰	۲۶	۰	۲۰	۰	۴۶	۴۶	شیلات .....
۰	۱۰۸	۰	۶۳	۰	۱۷۱	۱۷۱	استخراج معدن .....
۴۶۶	۱۳۹۴	۱۰۰۸	۴۳۷۴	۱۴۷۴	۵۷۶۸	۷۲۴۳	صنعت ( ساخت ) .....
۴	۲۰۴	۳۱	۱۰۷۹	۳۵	۱۲۸۳	۱۳۱۸	تأمین برق ، گاز ، آب .....
۷۰	۷۹۷۰	۷۱	۱۴۱۰۶	۱۴۱	۲۲۰۷۶	۲۲۲۱۷	ساختمان .....
۷۸	۱۸۹۰	۲۴۶	۱۰۳۲۹	۳۲۴	۱۲۲۱۹	۱۲۵۴۳	عمده فروشی ، خرده فروشی ، تعمیر وسایل نقلیه موتوری ، موتورسیکلت و کالاهای شخصی خانگی .....
۱۰	۹۳	۶	۵۲۲	۱۵	۶۱۵	۶۳۰	هتل و رستوران .....
۴۲	۳۸۹۱	۱۱۱	۷۶۳۰	۱۵۴	۱۱۵۲۰	۱۱۶۷۴	حمل و نقل و انبارداری و ارتباطات .....
۱۴	۱۸۰	۱۳۱	۱۷۰۷	۱۴۵	۱۸۸۷	۲۰۳۲	واسطه گریهای مالی .....
۲۴	۳۳۰	۱۱۲	۱۰۷۰	۱۳۶	۱۴۰۰	۱۵۳۷	مستغلات ، اجاره و فعالیتهای کار و کسب .....
۱۳۶	۴۰۸۵	۱۳۷۱	۱۲۴۰۴	۱۵۰۶	۱۶۴۸۹	۱۷۹۹۶	اداره امور عمومی و دفاع و تأمین اجتماعی اجباری .....
۵۳۳	۱۴۵۵	۴۹۸۷	۶۸۵۶	۵۵۲۰	۸۳۱۱	۱۳۸۳۲	آموزش .....
۲۴۵	۴۶۵	۹۶۴	۲۱۷۵	۱۲۰۸	۲۶۴۰	۳۸۴۸	بهداشت و ممدد کاری اجتماعی .....
۷۵	۳۵۷	۵۵۴	۱۳۸۱	۶۲۹	۱۷۳۸	۲۳۶۷	سایر فعالیتهای خدمات عمومی ، اجتماعی و شخصی .....
۰	۳	۱۲	۱۰۳	۱۲	۱۰۶	۱۱۷	خانوارهای معمولی دارای مستخدم .....
۰	۰	۰	۰	۰	۰	۰	سازمانها و هیئتهای برون مرزی .....
۰	۰	۰	۰	۰	۰	۰	دفاتر و ادارات مرکزی .....
۲۶۸	۹۱۵	۵۱۲	۱۲۶۲	۷۸۰	۲۱۷۷	۲۹۵۷	فعالیتهای نامشخص و اظهار نشده .....

مآخذ : مرکز آمار ایران

!

۱۱- ۳- برآورد شاغلان ۱۰ ساله و بیشتر بر حسب سن و گروههای عمده فعالیت آبان ۱۳۸۵

گروه سنی	جمع	کشاورزی شکار وجنگلداری	شیلات	استخراج معادن	صنعت ساخت	تأمین برق وگازوآب
جمع.....	۱۳۲۴۸۹	۳۱۹۶۱	۴۶	۱۷۱	۷۲۴۳	۱۳۱۸
..... ۱۰ - ۱۴ ساله	۱۰۸۱	۸۵۱	۰	۰	۶	۰
..... ۱۵ - ۱۹ ساله	۶۱۹۹	۲۷۱۲	۶	۵	۲۷۴	۱۸
..... ۲۰ - ۲۴ ساله	۱۷۵۱۷	۳۶۸۵	۰	۷	۱۲۰۹	۶۸
..... ۲۵ - ۲۹ ساله	۲۱۶۱۸	۳۷۲۲	۴	۷۲	۱۴۸۵	۳۳۰
..... ۳۰ - ۳۴ ساله	۲۱۶۰۵	۳۲۸۸	۴	۴۰	۱۳۶۶	۱۵۱
..... ۳۵ - ۳۹ ساله	۱۹۵۳۹	۳۰۵۲	۲۰	۱۶	۱۰۰۱	۲۳۴
..... ۴۰ - ۴۹ ساله	۲۴۰۹۷	۵۲۴۷	۲	۲۰	۱۰۹۱	۲۹۶
..... ۵۰ - ۶۴ ساله	۱۵۳۴۷	۶۱۰۵	۶	۲	۶۵۵	۲۲۰
..... ۶۵ ساله و بیشتر	۵۴۸۶	۳۲۹۹	۵	۸	۱۵۷	۰

گروه سنی	ساختمان	عمده فروشی ، خرده فروشی و ....	هتل و رستوران
جمع.....	۲۲۲۱۷	۱۲۵۴۳	۶۳۰
..... ۱۰ - ۱۴ ساله	۴۷	۳۴	۰
..... ۱۵ - ۱۹ ساله	۱۱۷۵	۳۶۶	۳۹
..... ۲۰ - ۲۴ ساله	۳۴۱۷	۱۴۱۹	۱۶۵
..... ۲۵ - ۲۹ ساله	۴۲۶۰	۲۱۹۴	۱۱۹
..... ۳۰ - ۳۴ ساله	۳۷۴۸	۱۹۲۹	۶۳
..... ۳۵ - ۳۹ ساله	۲۸۵۲	۱۶۴۸	۸۱
..... ۴۰ - ۴۹ ساله	۳۷۷۰	۲۲۴۱	۷۷
..... ۵۰ - ۶۴ ساله	۲۵۴۴	۱۷۱۱	۵۶
..... ۶۵ ساله و بیشتر	۴۰۵	۱۰۰۱	۲۹

مآخذ : مرکز آمار ایران

!

۱۱ - ۳ - برآورد شاغلان ۱۰ ساله و بیشتر بر حسب سن و گروههای عمده فعالیت آبان ۱۳۸۵ (دنباله)

گروه سنی	حمل و نقل انبارداری و ارتباطات	واسطه گریهای مالی	مستغلات ، اجاره و ...	اداره امور عمومی ، دفاع و ...
جمع.....	۱۱۶۷۴	۲۰۳۲	۱۵۳۷	۱۷۹۹۶
..... ۱۰ - ۱۴ ساله	۳	۰	۰	۶
..... ۱۵ - ۱۹ ساله	۱۳۰	۰	۴۵	۵۸۶
..... ۲۰ - ۲۴ ساله	۱۳۳۲	۱۶۴	۲۶۹	۴۲۵۶
..... ۲۵ - ۲۹ ساله	۲۴۶۵	۳۹۰	۳۶۳	۲۷۲۸
..... ۳۰ - ۳۴ ساله	۲۲۲۸	۵۷۳	۳۲۸	۲۸۹۱
..... ۳۵ - ۳۹ ساله	۱۷۳۹	۵۰۱	۱۹۸	۲۹۴۲
..... ۴۰ - ۴۹ ساله	۲۳۹۴	۳۸۲	۲۱۴	۳۳۱۱
..... ۵۰ - ۶۴ ساله	۱۳۰۸	۲۲	۸۰	۱۲۱۲
..... ۶۵ ساله و بیشتر	۷۵	۰	۳۹	۶۳

گروه سنی	آموزش	بهداشت و مدد کاری اجتماعی	سایر فعالیتهای خدمات عمومی و .....
جمع.....	۱۳۸۳۲	۳۸۴۸	۲۳۶۷
..... ۱۰ - ۱۴ ساله	۰	۰	۳۳
..... ۱۵ - ۱۹ ساله	۶	۲	۸۳
..... ۲۰ - ۲۴ ساله	۴۲۱	۱۹۵	۳۲۰
..... ۲۵ - ۲۹ ساله	۲۰۲۲	۶۰۶	۵۰۶
..... ۳۰ - ۳۴ ساله	۳۴۷۸	۷۱۲	۵۶۰
..... ۳۵ - ۳۹ ساله	۳۷۴۸	۹۶۳	۳۱۳
..... ۴۰ - ۴۹ ساله	۳۵۴۸	۱۰۰۷	۲۹۵
..... ۵۰ - ۶۴ ساله	۵۷۰	۳۲۵	۱۹۲
..... ۶۵ ساله و بیشتر	۳۹	۳۸	۶۵

مآخذ: مرکز آمار ایران

!

۱۱- ۳- برآورد شاغلان ۱۰ ساله و بیشتر بر حسب سن و گروههای عمده فعالیت آبان ۱۳۸۵ (دنباله)

گروه سنی	خانواده های معمولی دارای مستخدم	سازمانها و هیئتهای برون مرزی	دفاتر و ادارات مرکزی	فعالیتهای نامشخص و اظهار نشده
جمع.....	۱۱۷	۰	۰	۲۹۵۷
..... ۱۴ - ۱۰ ساله	۰	۰	۰	۱۰۰
..... ۱۹ - ۱۵ ساله	۰	۰	۰	۷۵۱
..... ۲۴ - ۲۰ ساله	۳۵	۰	۰	۵۵۵
..... ۲۹ - ۲۵ ساله	۴	۰	۰	۳۴۹
..... ۳۴ - ۳۰ ساله	۸	۰	۰	۲۳۸
..... ۳۹ - ۳۵ ساله	۱۲	۰	۰	۲۱۸
..... ۴۹ - ۴۰ ساله	۲۶	۰	۰	۱۷۵
..... ۶۴ - ۵۰ ساله	۳۲	۰	۰	۳۰۷
..... ۶۵ ساله و بیشتر	۰	۰	۰	۲۶۳

مأخذ: مرکز آمار ایران

۱۲- ۳- توزیع نسبی شاغلان ۱۰ ساله و بیشتر بر حسب گروههای عمده فعالیت (درصد)

گروه عمده فعالیت	۱۳۸۲	۱۳۸۳	۱۳۸۴	۱۳۸۵	۱۳۸۶
جمع.....	۱۰۰	۱۰۰	۱۰۰	۱۰۰	۱۰۰
کشاورزی ، شکار و جنگلداری.....	۳۱/۰	۳۶/۱	۴۱/۳	۳۹/۸	۳۹/۳
شیلات.....	۰/۰	۰/۰	۰/۱	۰/۱	۰/۱
استخراج معدن.....	۰/۰	۰/۱	۰/۳	۰/۵	۰/۲
صنعت ( ساخت ).....	۳/۹	۳/۴	۵/۲	۴/۹	۴/۸
تأمین برق ، گاز ، آب .....	۱/۰	۰/۷	۱/۱	۰/۷	۱/۰
ساختمان.....	۱۳/۶	۱۳/۸	۱۰/۱	۱۳/۲	۱۵/۲
عمده فروشی ، خرده فروشی ، تعمیر وسایل نقلیه موتوری ، موتورسیکلت و کالاهای شخصی و خانگی.....	۹/۱	۹/۳	۱۰/۰	۹/۶	۹/۴
هتل و رستوران.....	۰/۲	۰/۲	۰/۶	۰/۶	۰/۴
حمل و نقل و انبارداری و ارتباطات.....	۸/۳	۸/۱	۷/۴	۷/۵	۷/۴
واسطه گریهای مالی.....	۱/۳	۱/۳	۱/۴	۱/۷	۱/۲
مستغلات ، اجاره و فعالیتهای کار و کسب .....	۰/۴	۰/۴	۱/۰	۱/۰	۰/۹
اداره امور عمومی و دفاع و تأمین اجتماعی اجباری.....	۱۶/۸	۱۳/۸	۸/۲	۸/۰	۸/۱
آموزش.....	۱۰/۴	۹/۲	۸/۹	۸/۴	۸/۲
بهداشت و مدد کاری اجتماعی.....	۱/۷	۱/۲	۲/۷	۲/۴	۲/۱
سایر فعالیتهای خدمات عمومی ، اجتماعی و شخصی .....	۲/۲	۱/۲	۱/۵	۱/۳	۱/۶
خانوارهای معمولی دارای مستخدم .....	۰/۰	۰/۰	۰/۱	۰/۰	۰/۰
سازمانها و هیئتهای برون مرزی.....	۰/۱	۰/۰	۰/۰	۰/۰	۰/۰
دفاتر و ادارات مرکزی .....	۰/۰	۰/۱	۰/۱	۰/۱	۰/۲
فعالیتهای نامشخص و اظهار نشده .....	۰/۰	۰/۰	۰/۰	۰/۱	۰/۰

مأخذ: مرکز آمار ایران

!

!

۱۳ - ۳ - برآورد شاغلان ۱۰ ساله و بیشتر بر حسب گروههای عمده فعالیت و گروههای عمده شغلی :  
آبان ۱۳۸۵

کارمندان امور اداری و دفتری	تکنسینها ودستیاران	متخصصان	قانونگذاران، مقامات عالیترتبه ومدیران	جمع	گروه عمده فعالیت
۵۰۴۸	۶۳۱۳	۱۶۰۱۸	۴۷۲۱	۱۳۲۴۸۹	جمع .....
۴۹	۳۹	۶۳	۵۶	۳۱۹۶۱	کشاورزی ، شکار وجنگلداری.....
۰	۰	۰	۰	۴۶	شیلات .....
۴	۳	۶	۰	۱۷۱	استخراج معدن.....
۱۴۳	۲۰۰	۱۹۶	۱۹۸	۷۲۴۳	صنعت ( ساخت ).....
۷۷	۳۱۱	۸۴	۱۲۴	۱۳۱۸	تأمین برق ، گاز ، آب .....
۲۸۷	۵۹۶	۵۲۳	۱۰۳۹	۲۲۲۱۷	ساختمان.....
۱۵۳	۵۵۳	۵۶	۲۴۹	۱۲۵۴۳	عمده فروشی ، و خرده فروشی ، تعمیر وسایل نقلیه موتوری ، موتورسیکلت وکالاهای شخصی و خانگی.....
۱۵	۰	۵	۳۲	۶۳۰	هتل ورستوران.....
۳۸۶	۲۱۵	۱۳۰	۱۱۹	۱۱۶۷۴	حمل ونقل و انبارداری و ارتباطات.....
۸۷۰	۳۶۱	۲۹۶	۳۷۹	۲۰۳۲	واسطه گریهای مالی.....
۱۲۱	۵۵۹	۱۹۸	۸۹	۱۵۳۷	مستغلات ، اجاره و فعالیتهای کار وکسب .....
۱۴۹۶	۱۳۰۲	۲۳۸۴	۸۱۰	۱۷۹۹۶	اداره امور عمومی و دفاع و تأمین اجتماعی اجباری.....
۶۷۷	۲۷۲	۱۰۷۷۱	۱۱۸۳	۱۳۸۳۲	آموزش.....
۶۷۱	۱۴۰۹	۹۸۵	۲۴۶	۳۸۴۸	بهداشت ومدد کاری اجتماعی.....
۳۵	۴۱۶	۲۵۶	۱۵۲	۲۳۶۷	سایر فعالیتهای خدمات عمومی ، اجتماعی وشخصی .....
۰	۰	۰	۰	۱۱۷	خانوارهای معمولی دارای مستخدم .....
۰	۰	۰	۰	۰	سازمانها وهیئتهای برون مرزی.....
۰	۰	۰	۰	۰	دفاتر وادارات مرکزی .....
۶۶	۷۸	۶۵	۴۵	۲۹۵۷	فعالیتهای نامشخص و اظهار نشده .....

مآخذ : مرکز آمار ایران



!

۱۳- ۳- برآورد شاغلان ۱۰ ساله و بیشتر برحسب گروههای عمده فعالیت و گروههای عمده شغلی:  
آبان ۱۳۸۵ (دنباله)

گروه عمده فعالیت	کارکنان خدماتی، فروشندهگان فروشگاهها و بازارها	کارکنان ماهر کشاورزی ، جنگلداری و شیلات	صنعتگران و کارکنان مشاغل مربوط
جمع .....	۱۴۰۳۹	۲۸۵۴۳	۱۱۰۵۵
کشاورزی ، شکار و جنگلداری.....	۲۸	۲۸۳۳۱	۱۸
شیلات .....	۶	۴۰	۰
استخراج معدن.....	۲۱	۰	۱۰
صنعت ( ساخت ).....	۲۴۰	۳	۴۸۱۰
تأمین برق ، گاز ، آب .....	۳۳	۰	۲۲۲
ساختمان.....	۱۷۸	۴	۳۴۱۹
عمده فروشی ، خرده فروشی ، تعمیر وسایل نقلیه موتوری ، موتورسیکلت و کالاهای شخصی و خانگی	۸۵۵۰	۳۱	۲۱۵۴
هتل و رستوران.....	۵۱۹	۰	۰
حمل و نقل و انبارداری و ارتباطات.....	۱۸۷	۰	۱۴۷
واسطه گریهای مالی.....	۵۷	۰	۰
مستغلات ، اجاره و فعالیتهای کار و کسب .....	۹۴	۰	۳۱
اداره امور عمومی و دفاع و تأمین اجتماعی اجباری.....	۲۹۷۶	۵۲	۴۴
آموزش.....	۷۵	۱۲	۳۶
بهداشت و مدد کاری اجتماعی.....	۱۱۶	۰	۳۷
سایر فعالیتهای خدمات عمومی ، اجتماعی و شخصی ..	۸۳۰	۴	۵۴
خانوارهای معمولی دارای مستخدم .....	۱۵	۰	۰
سازمانها و هیئتهای برون مرزی.....	۰	۰	۰
دفاتر و ادارات مرکزی .....	۰	۰	۰
فعالیتهای نامشخص و اظهار نشده .....	۱۱۵	۶۷	۷۴

مآخذ : مرکز آمار ایران

!

۱۳ - ۳ - برآورد شاغلان ۱۰ ساله و بیشتر بر حسب گروههای عمده فعالیت و گروههای عمده شغلی:  
آبان ۱۳۸۵ (دنباله)

گروه عمده فعالیت	متصدیان (اپراتورها) ماشین آلات ودستگاهها ومونتازکارها ورانندگان وسایل نقلیه	کارگران ساده خدمات	سایر (اظهار نشده)
جمع .....	۱۵۸۷۲	۲۱۲۷۳	۹۶۰۷
کشاورزی ، شکار وجنگلداری.....	۹۵۰	۲۳۵۷	۷۱
شیلات .....	۰	۰	۰
استخراج معدن.....	۱۰۸	۲۰	۰
صنعت ( ساخت ).....	۱۰۰۶	۴۱۵	۳۲
تأمین برق ، گاز ، آب .....	۲۵۸	۲۰۴	۵
ساختمان.....	۱۱۹۴	۱۴۸۹۹	۷۷
عمده فروشی ، خرده فروشی ، تعمیر وسایل نقلیه موتوری ، موتورسیکلت وکالاهای شخصی وخانگی	۱۸۶	۵۶۴	۴۸
هتل ورستوران.....	۰	۵۸	۱
حمل ونقل و نبارداری و ارتباطات.....	۱۰۳۱۳	۱۳۴	۴۵
واسطه گریهای مالی.....	۷	۴۳	۱۹
مستغلات ، اجاره وفعالیتهای کار وکسب .....	۲۲۰	۲۲۱	۴
اداره امور عمومی ودفاع وتأمین اجتماعی اجباری.....	۹۶۰	۱۱۵۱	۶۸۱۹
آموزش.....	۲۴۸	۴۷۹	۷۸
بهداشت ومدد کاری اجتماعی.....	۱۶۰	۱۶۸	۵۷
سایر فعالیتها خدمات عمومی ، اجتماعی وشخصی.....	۷۶	۵۰۷	۳۹
خانوارهای معمولی دارای مستخدم .....	۱۰۳	۰	۰
سازمانها وهیئتهای برون مرزی.....	۰	۰	۰
دفاتر وادارات مرکزی .....	۰	۰	۰
فعالیتهای نامشخص واپهار نشده .....	۸۴	۵۲	۲۳۱۲

مآخذ : مرکز آمار ایران

!

۱۴- ۳- برآورد شاغلان ۱۰ ساله و بیشتر بر حسب گروههای عمده فعالیت و شهرستان: آبان ۱۳۸۵

مهران	شیروان چرداول	دهلران	دره شهر	ایوان	ایلام	آبدانان	گروه عمده فعالیت
۱۴۶۶۳	۱۵۴۳۲	۱۵۸۶۶	۱۴۷۵۳	۱۱۳۰۷	۵۰۳۶۲	۱۰۱۰۷	جمع .....
۴۷۹۷	۶۶۸۲	۵۶۸۲	۵۷۹۵	۱۸۸۷	۳۵۳۷	۳۵۸۲	کشاورزی ، شکار و جنگلداری.....
۴	۲	۶	۴	۰	۱۷	۱۳	شیلات .....
۹۰	۱۲	۵۱	۰	۱۰	۸	۰	استخراج معدن.....
۶۷۶	۷۹۷	۵۷۷	۵۴۲	۷۲۰	۳۵۴۱	۳۹۰	صنعت ( ساخت ).....
۱۲۰	۸۹	۱۴۴	۱۰۲	۵۴	۷۵۲	۵۷	تأمین برق ، گاز ، آب .....
۲۲۳۲	۱۸۸۹	۱۵۸۹	۲۳۱۰	۱۹۵۶	۱۱۲۷۰	۹۷۱	ساختمان.....
۱۰۵۶	۸۷۱	۱۰۵۲	۱۰۱۰	۱۱۷۲	۶۴۱۰	۹۷۲	عمده فروشی ، خرده فروشی ، تعمیر وسایل نقلیه موتوری ، موتورسیکلت و کالاهای شخصی و خانگی
۹۴	۵۰	۶۵	۲۰	۶۶	۳۰۳	۳۳	هتل و رستوران.....
۱۱۶۹	۱۴۳۷	۸۴۹	۱۰۶۵	۱۳۲۲	۵۰۴۰	۷۹۲	حمل و نقل و انبارداری و ارتباطات.....
۱۶۱	۱۰۵	۱۸۰	۱۷۴	۱۸۵	۱۱۰۰	۱۲۷	واسطه گریهای مالی.....
۲۹۲	۸۵	۲۷۴	۷۸	۷۴	۶۶۷	۶۶	مستغلات ، اجاره و فعالیتهای کار و کسب .....
۱۷۰۳	۱۲۷۲	۳۱۲۴	۱۰۴۳	۱۶۵۳	۷۹۲۰	۱۲۸۰	اداره امور عمومی و دفاع و تأمین اجتماعی اجباری.....
۱۱۰۳	۱۳۲۷	۱۴۲۷	۱۶۷۰	۱۵۵۲	۵۵۸۸	۱۱۶۵	آموزش.....
۳۱۱	۴۰۰	۳۱۱	۳۷۹	۲۶۶	۱۸۵۲	۳۲۸	بهداشت و مدد کاری اجتماعی.....
۴۸۲	۱۱۱	۱۲۶	۱۲۸	۱۴۳	۱۲۶۸	۱۱۰	سایر فعالیتهای خدمات عمومی ، اجتماعی و شخصی.....
۰	۰	۰	۰	۷	۹۱	۱۹	خانوارهای معمولی دارای مستخدم .....
۰	۰	۰	۰	۰	۰	۰	سازمانها و هیئتهای برون مرزی.....
۰	۰	۰	۰	۰	۰	۰	دفاتر و ادارات مرکزی .....
۳۷۲	۳۰۲	۴۰۹	۴۳۳	۲۴۰	۹۹۷	۲۰۲	فعالیتهای نامشخص و اظهار نشده .....

مآخذ: مرکز آمار ایران

!

۱۵ - ۳ - برآورد شاغلان ۱۰ ساله و بیشتر بر حسب گروههای عمده شغلی و جنس در نقاط شهری

وروستایی : آبان ۱۳۸۵

نقاط روستایی		نقاط شهری		کل استان			گروه عمده شغلی
زن	مرد	زن	مرد	زن	مرد	مرد وزن	
۶۴۲۶	۴۶۳۲۲	۱۰۲۸۲	۶۹۴۵۹	۱۶۷۰۸	۱۱۵۷۸۱	۱۳۲۴۸۹	جمع .....
۴۶	۴۶۹	۶۷۸	۳۵۲۸	۷۲۴	۳۹۹۶	۴۷۲۱	..... قانونگذاران ، مقامات عالیرتبه ومدیران .....
۵۴۵	۱۵۴۴	۵۴۴۱	۸۴۸۹	۵۹۸۶	۱۰۰۳۲	۱۶۰۱۸	..... متخصصان .....
۲۶۵	۸۷۵	۷۲۳	۴۴۵۰	۹۸۹	۵۳۲۵	۶۳۱۳	..... تکنسینها ودستیاران .....
۸۶	۷۷۲	۹۸۱	۳۲۰۹	۱۰۶۷	۳۹۸۱	۵۰۴۸	..... کارمندان امور اداری ودفتری .....
۱۵۵	۲۲۹۶	۷۰۵	۱۰۸۸۴	۸۶۰	۱۳۱۷۹	۱۴۰۳۹	..... کارکنان خدماتی وفروشندگان فروشگاهها ..... وبازارها .....
۴۱۷۷	۲۰۴۰۴	۹۴	۳۸۶۸	۴۲۷۱	۲۴۲۷۲	۲۸۵۴۳	..... کارکنان ماهر کشاورزی ، جنگلداری وشیلات .....
۴۶۰	۲۰۵۶	۹۵۸	۷۵۸۱	۱۴۱۸	۹۶۳۷	۱۱۰۵۵	..... صنعتگران وکارکنان مشاغل مربوط .....
۴۹	۵۸۴۵	۴۱	۹۹۳۷	۹۰	۱۵۷۸۲	۱۵۸۷۲	..... متصدیان ( اپراتورهای ماشین آلات ودستگاهها ..... ، مونتاژ کارها ورانندگان وسایل نقلیه .....
۳۴۵	۸۷۸۹	۱۰۱	۱۲۰۳۷	۴۴۶	۲۰۸۲۶	۲۱۲۷۳	..... کارگران ساده .....
۲۹۷	۳۲۷۳	۵۶۰	۵۴۷۶	۸۵۷	۸۷۴۹	۹۶۰۷	..... نیروهای مسلح واطهار نشده .....

مآخذ : مرکز آمار ایران

!

۱۶- ۳ - توزیع نسبی شاغلان ۱۰ ساله و بیشتر بر حسب گروههای عمده شغلی (درصد)

گروه عمده شغلی	۱۳۸۲	۱۳۸۳	۱۳۸۴	۱۳۸۵	۱۳۸۶
جمع .....	۱۰۰	۱۰۰	۱۰۰	۱۰۰	۱۰۰
قانونگذاران ، مقامات عالیترتبه ومدیران .....	۲/۷	۲/۳	۳/۱	۲/۹	۲/۳
متخصصان.....	۱۱/۱	۹/۳	۹/۱	۹/۱	۸/۴
تکنسینها ودستیاران.....	۳/۵	۳/۱	۴/۰	۴/۰	۳/۴
کارمندان امور اداری ودفتری .....	۳/۴	۳/۵	¼	۳/۲	۳/۶
کارکنان خدماتی وفروشنندگان فروشگاهها وبازارها....	۹/۵	۱۰/۲	۱۰/۰	۱۰/۹	۱۰/۱
کارکنان ماهر کشاورزی ، جنگلداری وشیلات .....	۲۸/۳	۳۴/۶	۳۷/۶	۳۷/۰	۳۷/۴
صنعتگران وکارکنان مشاغل مربوط.....	۶/۷	۶/۰	۷/۰	۷/۱	۸/۰
متصدیان ( اپراتورهای ماشین آلات ودستگاهها ، مونتاز کارها ورانندگان وسایل نقلیه.....	۱۰/۵	۹/۴	۹/۰	۸/۷	۹/۰
کارگران ساده.....	۱۵/۷	۱۵/۴	۱۴/۴	۱۵/۶	۱۶/۰
نیروهای مسلح واطهار نشده .....	۸/۶	۶/۲	۱/۷	۱/۵	۱/۸

مآخذ : مرکز آمار ایران

۱۷ - ۳ - برآورد شاغلان ۱۰ ساله و بیشتر بر حسب گروههای عمده شغلی وشهرستان : آبان ۱۳۸۵ (درصد)

گروه عمده شغلی	آبدانان	ایلام	ایوان	دره شهر	دهلران	شیروان چرداول	مهران
جمع .....	۱۰۱۰۷	۵۰۳۶۲	۱۱۳۰۷	۱۴۷۵۳	۱۵۸۶۶	۱۵۴۳۲	۱۴۶۶۳
قانونگذاران ، مقامات عالیترتبه ومدیران .....	۲۹۰	۲۷۶۵	۲۷۱	۴۲۶	۲۳۳۳	۳۰۳	۴۰۶
متخصصان.....	۱۲۴۳	۷۳۱۹	۱۶۴۲	۱۷۲۶	۱۵۵۱	۱۴۵۵	۱۰۸۳
تکنسینها ودستیاران.....	۴۰۸	۳۳۶۶	۴۴۲	۵۵۱	۵۴۹	۳۹۹	۵۹۷
کارمندان امور اداری ودفتری .....	۲۹۰	۲۷۹۳	۳۸۲	۴۳۹	۴۳۴	۳۸۷	۳۲۴
کارکنان خدماتی وفروشنندگان فروشگاهها وبازارها.....	۹۸۱	۶۳۵۱	۱۵۵۴	۱۱۵۲	۱۱۹۵	۱۱۲۱	۱۶۸۶
کارکنان ماهر کشاورزی ، جنگلداری وشیلات ...	۳۲۰۲	۳۰۰۶	۱۷۱۲	۵۵۲۹	۵۰۳۲	۶۲۲۲	۳۸۴۰
صنعتگران وکارکنان مشاغل مربوط.....	۶۰۸	۵۷۲۶	۱۰۲۶	۱۱۵۷	۹۴۳	۷۵۳	۸۴۱
متصدیان ( اپراتورهای ماشین آلات ودستگاهها ، مونتاز کارها ورانندگان وسایل نقلیه.....	۱۲۳۰	۶۶۲۳	۱۵۲۹	۱۵۵۸	۱۲۷۱	۱۹۰۷	۱۷۵۴
کارگران ساده.....	۱۰۲۸	۹۱۱۸	۱۷۷۲	۱۵۵۲	۲۰۹۳	۲۲۰۲	۳۵۰۸
نیروهای مسلح واطهار نشده .....	۸۲۸	۳۲۹۵	۹۷۷	۶۶۲	۲۵۶۵	۶۵۶	۶۲۴

مآخذ : مرکز آمار ایران

!

!

۱۸ - ۳ - توزیع نسبی شاغلان ۱۰ ساله بیشتر بر حسب وضع شغلی (درصد)

۱۳۸۶	۱۳۸۵	۱۳۸۴	۱۳۸۳	۱۳۸۲	وضع شغلی
۱۰۰	۱۰۰	۱۰۰	۱۰۰	۱۰۰	جمع
۷۷/۹	۷۷/۰	۷۶/۰	۷۱/۱	۶۶/۳	بخش خصوصی
۱/۹	۲/۸	۱/۲	۲/۷	۳/۷	کارفرمایان
۳۵/۱	۳۶/۸	۳۵/۴	۳۷/۵	۳۹/۳	کارکنان مستقل
۱۸/۲	۱۶/۲	۱۶/۸	۱۵/۵	۱۴/۶	مزد و حقوق بگیران
۲۲/۷	۲۱/۲	۲۱/۷	۱۵/۴	۸/۷	کارکنان فامیلی بدون مزد
۲۱/۹	۲۲/۸	۲۳/۸	-	-	بخش عمومی
۲۱/۹	۰/۰	۰/۳	۲۸/۶	۳۳/۵	مزد و حقوق بگیران
۰/۰	۰/۰	۰/۰	۰/۰	۰/۰	بخش تعاونی
۰/۰	۰/۰	۰/۰	۱/۳	۰/۲	مزد و حقوق بگیران
۰/۲	۰/۰	۰/۰	۰/۰	۰/۰	سایر
۰/۰	۰/۲	۰/۰	۰/۰	۰/۰	اظهار نشده

مآخذ: مرکز آمار ایران

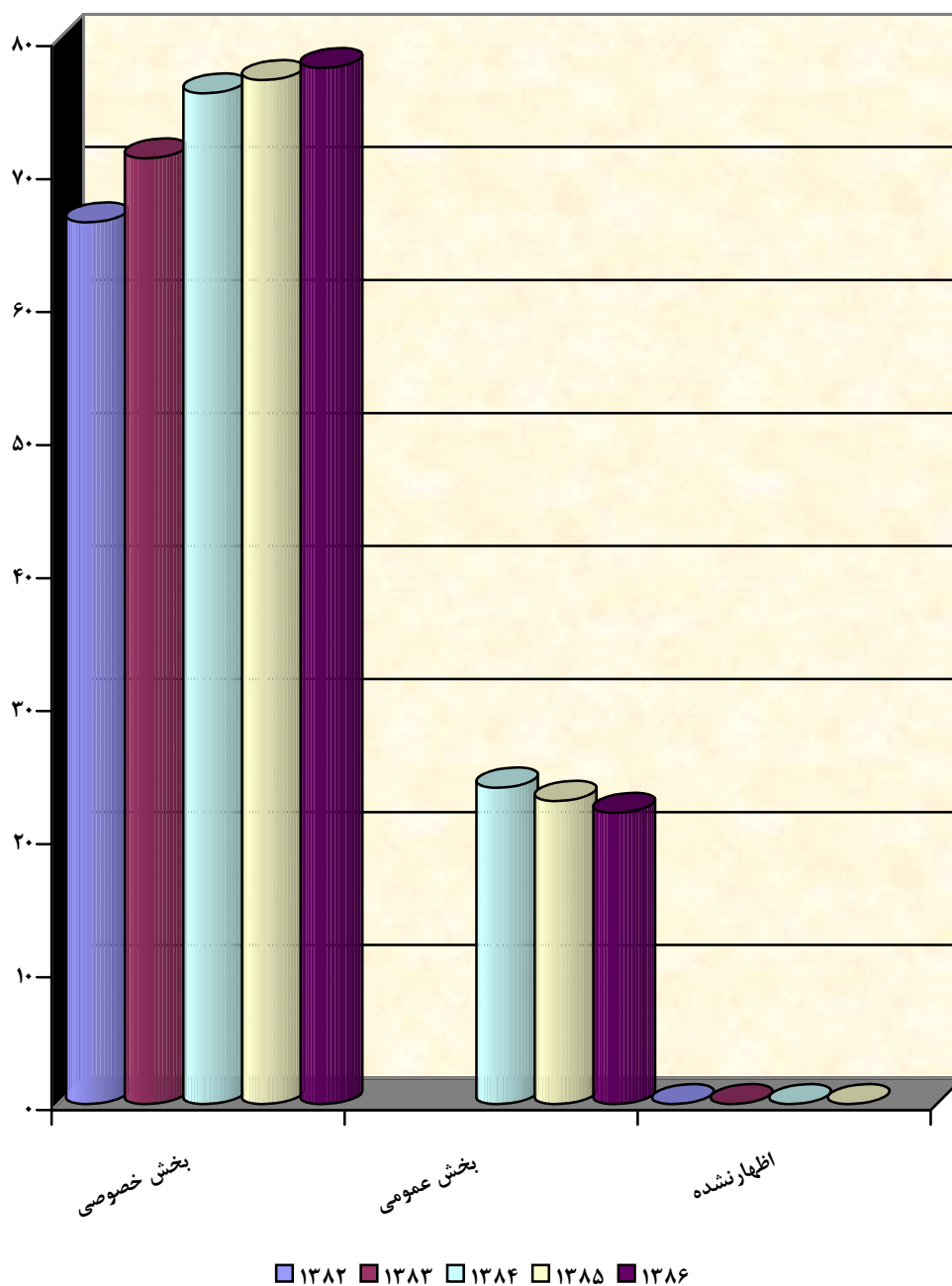
۱۹ - ۳ - جمعیت بیکار ۱۰ ساله و بیشتر بر حسب وضع سواد و سطح تحصیلات در نقاط شهری

روستایی: آبان ۱۳۸۵

نقاط روستایی		نقاط شهری		کل استان			وضع شغلی
زن	مرد	زن	مرد	زن	مرد	مرد وزن	
۷۴۳۶	۱۳۳۳۹	۱۱۸۰۲	۱۶۸۸۳	۱۹۲۳۸	۳۰۲۲۲	۴۹۴۶۰	جمع
۶۷۸۲	۱۱۷۳۷	۱۱۶۴۲	۱۶۰۳۴	۱۸۴۲۴	۲۷۷۷۱	۴۶۱۹۵	باسواد
۱۳۸۲	۱۸۷۵	۴۵۹	۱۰۴۴	۱۸۴۰	۲۹۱۹	۴۷۶۰	ابتدایی
۱۰۰۱	۳۰۰۴	۱۰۴۹	۳۵۰۴	۲۰۵۱	۶۵۰۹	۸۵۵۹	راهنمایی
۲۶۱۸	۴۹۱۴	۶۰۷۰	۸۵۵۱	۸۶۸۸	۱۳۴۶۵	۲۲۱۵۳	متوسطه
۴۹۴	۶۳۳	۹۰۴	۶۸۸	۱۳۹۷	۱۳۲۱	۲۷۱۸	پیش دانشگاهی
۸۱۰	۸۱۸	۲۸۵۰	۱۹۲۹	۳۶۶۱	۲۷۴۷	۶۴۰۸	عالی
.	.	.	.	.	.	.	حوزه های علمیه و علوم دینی
۴۳۱	۲۶۹	۱۷۰	۱۹۲	۶۰۱	۴۶۱	۱۰۶۳	سواد آموزی
.	.	.	.	.	.	.	غیر رسمی
۴۶	۲۲۴	۱۴۰	۱۲۶	۱۸۶	۳۵۰	۵۳۵	نامشخص
۶۵۴	۱۶۰۲	۱۶۰	۸۴۹	۸۱۴	۲۴۵۱	۳۲۶۵	بی سواد

مآخذ: مرکز آمار ایران

نمودار ۲-۳- توزیع نسبی شاغلان ۱۰ ساله و بیشتر بر حسب گروههای شغلی



مبنا جدول ۳-۱۸

سالنامه آماری استان ایلام ۱۳۸۶ ————— ۳ - نیروی انسانی

!

۲۰-۳ - توزیع نسبی جمعیت شاغل و بیکار ۱۰ ساله و بیشتر بر حسب وضع سواد و سطح تحصیلات (درصد)

۱۳۸۲		۱۳۸۱		وضع شغلی
بیکار	شاغل	بیکار	شاغل	
۱۰۰	۱۰۰	۱۰۰	۱۰۰	جمع .....
۹۵/۳	۷۸/۵	۹۵/۵	۷۳/۸	باسواد.....
۷/۱	۱۶/۵	۵/۲	۱۶/۰	ابتدایی.....
۱۷/۹	۱۴/۲	۱۲/۹	۱۳/۸	راهنمایی.....
۱۱/۴	۶/۵	۱۱/۶	۵/۸	متوسطه.....
۳۸/۶	۱۹/۳	۴۷/۸	۱۷/۹	پیش دانشگاهی.....
۱۶/۹	۱۶/۰	۱۶/۷	۱۳/۴	عالی.....
۰/۰	۰/۱	۰/۰	۰/۰	حوزه های علمیه و علوم دینی.....
۳/۲	۵/۶	۱/۲	۶/۵	سواد آموزی.....
۰/۰	۰/۳	۰/۲	۰/۳	غیر رسمی.....
۰/۲	۰/۰	۰/۰	۰/۰	نامشخص.....
۴/۷	۲/۵	۴/۵	۲۶/۲	بی سواد.....

۱۳۸۴		۱۳۸۳		وضع شغلی
بیکار	شاغل	بیکار	شاغل	
۱۰۰	۱۰۰	۱۰۰	۱۰۰	جمع .....
۹۶/۲	۷۷/۸	۹۷/۰	۷۴/۲	باسواد.....
۱۲/۸	۲/۵	۵/۲	۱۴/۳	ابتدایی.....
۱۸/۴	۱۴/۴	۱۱/۷	۱۳/۲	راهنمایی.....
۳/۱	۲/۸	۶/۹	۵/۶	متوسطه.....
۳۷/۳	۱۸/۹	۴۸/۵	۲۲	پیش دانشگاهی.....
۲۴/۷	۱۳/۱	۲۴/۰	۱۲/۳	عالی.....
۰/۰	۰/۰	۰/۰	۰/۰	حوزه های علمیه و علوم دینی.....
۰/۰	۰/۰	۰/۹	۶/۶	سواد آموزی.....
۰/۰	۰/۰	۰/۰	۰/۲	غیر رسمی.....
۰/۰	۰/۰	۰/۰	۰/۰	نامشخص.....
۰/۷	۲۲/۲	۳/۰	۲۵/۸	بی سواد.....

مآخذ: مرکز آمار ایران



!

۲۰-۳ - توزیع نسبی جمعیت شاغل و بیکار ۱۰ ساله و بیشتر بر حسب وضع سواد و سطح تحصیلات (درصد)

(دنباله)

۱۳۸۵		وضع شغلی
بیکار	شاغل	
۱۰۰	۱۰۰	جمع .....
۹۶/۵	۷۵/۵	باسواد.....
۱۰/۲	۲۶/۲	ابتدایی، سواد آموزی و غیررسمی .....
۱۹/۵	۱۶/۲	راهنمایی .....
۰/۱	۰/۵	متوسطه.....
۳۸/۸	۱۹/۳	دیپلم و پیش دانشگاهی.....
۲۷/۸	۱۳/۲	عالی.....
۰/۲	۰/۱	حوزه های علمیه و علوم دینی.....
۰/۰	۰/۰	نامشخص.....
۳/۵	۲۴/۵	بی سواد.....

مآخذ: مرکز آمار ایران

\*باتوجه به اطلاعات داده شده از مرکز آمار ایران مورد ابتدایی، سوادآموزی و غیررسمی در یک ستون آورده شده است .

\*مورد دیپلم و پیش دانشگاهی در یک ستون آورده شده است .

!

۲۱ - ۳ - کارکنان دولت بر حسب وضعیت استخدامی سال ۱۳۸۶

غیررسمی	رسمی	جمع	نام دستگاه
۱۵۹۶	۱۵۲۴۱	۱۶۸۳۷	جمع استان.....
۲۶۳	۲۶۵	۵۲۸	استانداری .....
۳۸	۷۴	۱۱۲	اداره کل ثبت احوال.....
۲۹	۱۱۵	۱۴۴	سازمان زندانها و اقدامات تأمینی و تربیتی.....
۴۰	۵۷	۹۷	اداره کل ثبت اسناد و املاک.....
۵	۴	۹	اداره کل حج و اوقاف و امور خیریه.....
۲۱	۴۴	۶۵	اداره کل امور اقتصادی و دارایی.....
۱۱	۴۶	۵۷	اداره کل کار و امور اجتماعی.....
۱۲	۲۳	۳۵	اداره کل هوا شناسی.....
۱۵	۲۱	۳۶	سازمان میراث فرهنگی.....
۱۴	۳۱	۴۵	اداره کل ارشاد اسلامی.....
۱۷	۲۹	۴۶	سازمان تبلیغات اسلامی.....
۲۰۰	۱۲۶۲۰	۱۲۸۲۰	اداره کل آموزش و پرورش.....
۲۶	۳۸	۶۴	اداره کل نوسازی و توسعه و تجهیز مدارس.....
۱۰	۵۴	۶۴	اداره کل تربیت بدنی.....
۶	۱۸	۲۴	پایگاه انتقال خون.....
۱۹۸	۲۲۶	۴۲۴	سازمان بهزیستی.....
۱۳	۱۷۲	۱۸۵	بنیاد شهید.....
۲۲	۴۸	۷۰	سازمان مسکن و شهرسازی.....
۸۷	۱۱۰	۱۹۷	شبکه دامپزشکی.....
۷۹	۱۰۴	۱۸۳	اداره کل منابع طبیعی.....
۱۹	۵۷	۷۶	اداره حفاظت محیط زیست.....
۱۳	۲۵	۳۸	اداره کل صنایع و معادن.....
۱۴	۴	۱۸	اداره کل استاندارد.....
۲۷	۷۵	۱۰۲	اداره کل بازرگانی (امور بازرسی و نظارت).....
۱۱۹	۱۶۵	۲۸۴	اداره کل راه و ترابری.....
۹	۴۷	۵۶	سازمان امور عشایری .....
۲	۲۶	۲۸	اداره کل تعاون.....
۲۳۶	۶۲۲	۸۵۸	سازمان جهاد کشاورزی.....
۸	۲۶	۳۴	گمرگ .....
۴	۱	۵	حوزه هنری.....
۲۸	۸۶	۱۱۴	امور مالیاتی .....
۱۱	۸	۱۹	پزشکی قانونی.....

مآخذ - استانداری ایلام

!

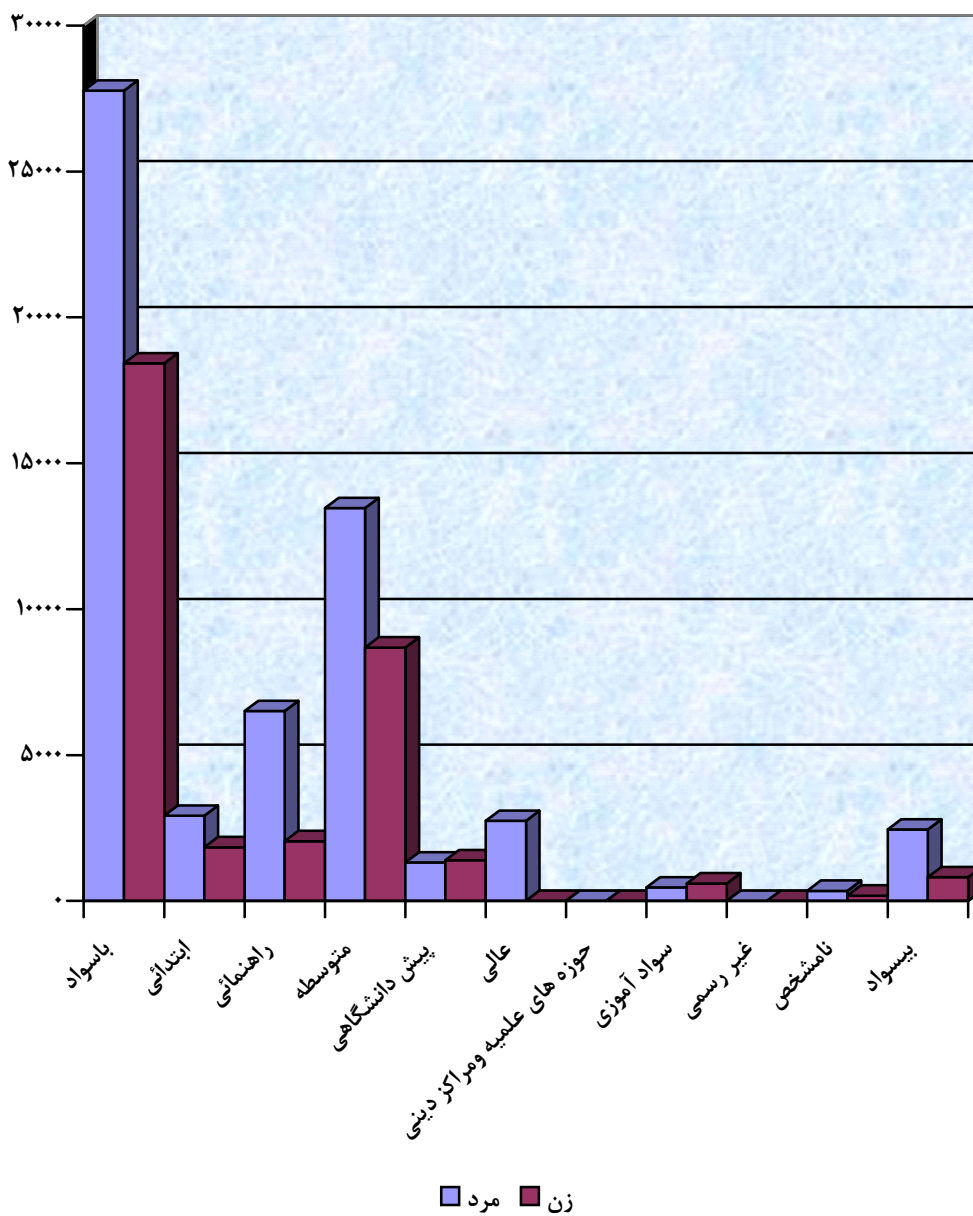
۲۲ - ۳ - کارکنان دولت بر حسب مدرک تحصیلی سال ۱۳۸۶

نام دستگاه	جمع	کمتر از دیپلم	دیپلم	فوق دیپلم	لیسانس	فوق لیسانس و دکترا
جمع استان.....	۱۶۸۳۷	۱۷۴۰	۳۳۰۴	۴۶۶۵	۶۶۵۱	۴۷۷
استانداری .....	۵۲۸	۷۸	۱۵۹	۷۱	۱۷۴	۴۶
اداره کل ثبت احوال.....	۱۱۲	۷	۳۹	۲۶	۴۰	۰
سازمان زندانها و اقدامات تأمینی و تربیتی.....	۱۴۴	۵	۹۲	۱۹	۲۷	۱
اداره کل ثبت اسناد و املاک.....	۹۷	۵	۲۵	۲۶	۴۱	۰
اداره کل حج و اوقاف و امور خیریه.....	۹	۰	۳	۳	۳	۰
اداره کل امور اقتصادی و دارایی.....	۶۵	۳	۱۰	۱۲	۳۳	۷
اداره کل کار و امور اجتماعی.....	۵۷	۹	۱۱	۶	۲۹	۲
اداره کل هوا شناسی.....	۳۵	۲	۵	۱۱	۱۳	۴
سازمان میراث فرهنگی.....	۳۶	۲	۱۰	۸	۱۰	۶
اداره کل ارشاد اسلامی.....	۴۵	۵	۸	۱۰	۱۹	۳
سازمان تبلیغات اسلامی.....	۴۶	۴	۱۵	۸	۱۸	۱
اداره کل آموزش و پرورش.....	۱۲۸۲۰	۷۶۱	۲۱۸۲	۴۰۳۱	۵۵۴۹	۲۹۵
اداره کل نوسازی و توسعه و تجهیز مدارس.....	۶۴	۱۶	۱۵	۹	۱۹	۵
اداره کل تربیت بدنی.....	۶۴	۱۵	۱۴	۱۲	۲۱	۲
پایگاه انتقال خون.....	۲۴	۴	۱۲	۰	۴	۴
سازمان بهزیستی.....	۴۲۴	۱۸۴	۱۲۷	۲۴	۷۹	۱۰
بنیاد شهید.....	۱۸۵	۳۱	۹۱	۴۱	۲۲	۰
سازمان مسکن و شهرسازی.....	۷۰	۱۲	۹	۱۰	۳۴	۵
شبکه دامپزشکی.....	۱۹۷	۶۵	۵۳	۳۸	۲۰	۲۱
اداره کل منابع طبیعی.....	۱۸۳	۷۱	۴۴	۱۷	۴۸	۳
اداره حفاظت محیط زیست.....	۷۶	۲۱	۱۳	۱۶	۲۳	۳
اداره کل صنایع و معادن.....	۳۸	۳	۸	۵	۲۰	۲
اداره کل استاندارد.....	۲۰	۰	۳	۲	۱۲	۳
اداره کل بازرگانی (امور بازرسی و نظارت).....	۱۰۲	۱۰	۳۶	۲۲	۳۳	۱
اداره کل راه و ترابری.....	۲۸۴	۱۵۳	۴۵	۴۲	۴۰	۴
سازمان امور عشایری .....	۵۶	۱۸	۱۳	۱۰	۱۴	۱
اداره کل تعاون.....	۲۸	۱	۹	۴	۱۳	۱
سازمان جهاد کشاورزی.....	۸۵۸	۲۴۵	۲۱۱	۱۴۵	۲۲۱	۳۶
گمرگ .....	۳۴	۰	۱۱	۸	۱۴	۱
حوزه هنری .....	۵	۱	۳	۰	۱	۰
امور مالیاتی .....	۱۱۴	۹	۲۵	۲۵	۵۲	۳
پزشکی قانونی .....	۱۹	۰	۳	۴	۵	۷

مآخذ - استانداری ایلام

!

نمودار ۳-۳- جمعیت بیکار ۱۰ساله و بیشتر بر حسب وضع سواد و جنس ۱۳۸۵



مبنا جدول ۳-۱۹

!

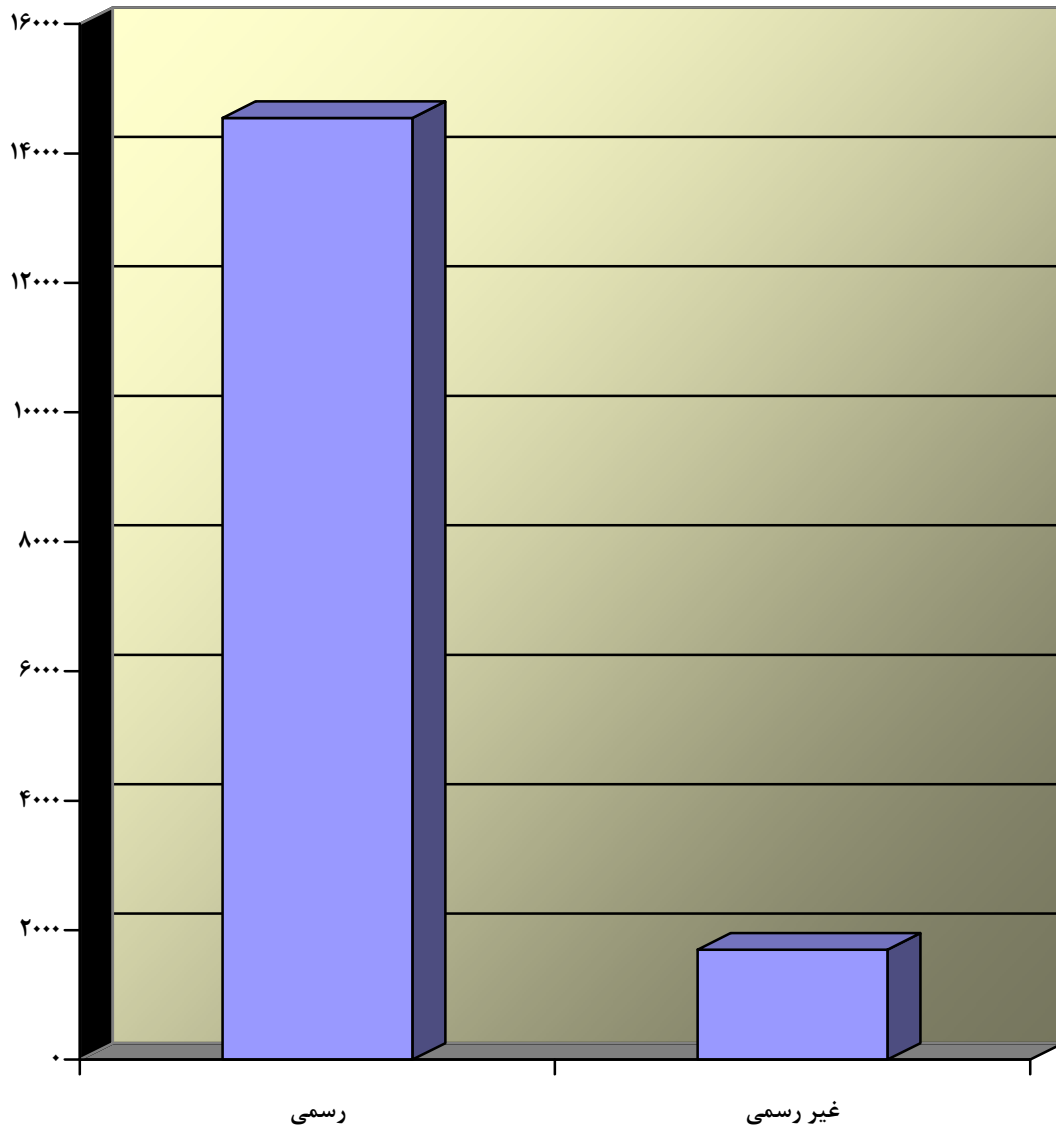
۲۳-۳- فرصتهای شغلی اعلام شده، متقاضیان کار ثبت نام شده و به کارگمارده شدگان از طریق مراکز کاربایی

به کارگمارده شدگان			متقاضیان کار			تعداد فرصتهای شغلی	سال وشهرستان
زن	مرد	مرد وزن	زن	مرد	مرد وزن		
۲۱۴	۹۰۵	۱۱۱۹	۹۶۲۳	۷۴۵۱	۱۷۰۷۴	۱۳۳۳	.....۱۳۸۲
۵۸	۴۵۹	۵۱۷	۳۶۷۳	۴۴۰۶	۸۰۷۹	۲۵۸	.....۱۳۸۳
۶	۶۱۸	۶۲۴	۳۸۸۰	۴۴۳۵	۸۳۱۵	۵۲۶	.....۱۳۸۴
۲۱۲	۱۲۹۷	۱۵۰۹	۱۴۹۰	۳۷۱۰	۵۲۰۰	۱۴۸۲	.....۱۳۸۵
۱۷۷	۱۳۴۸	۱۵۲۵	۲۵۲۳	۵۱۱۷	۷۶۴۰	۲۰۷۸	.....۱۳۸۶
۴	۳۵	۳۹	۱۸۴	۲۹۳	۴۷۷	۱۶۸	.....آبدانان
۱۴۹	۶۹۳	۸۴۲	۸۰۸	۱۶۵۷	۲۴۶۵	۱۰۷۴	.....ایلام
۳	۱۰	۱۳	۹۴۸	۸۰۲	۱۷۵۰	۱۳	.....ایوان
۰	۱۳	۱۳	۲۰۰	۶۵۵	۸۵۵	۲۰	.....دره شهر
۱۲	۸۵	۹۷	۱۲۶	۳۴۹	۴۷۵	۷۳	.....دهلران
۸	۹۱	۹۹	۱۵۵	۸۶۰	۱۰۱۵	۱۲۳	.....شیروان وچرداول
۱	۴۲۱	۴۲۲	۱۰۲	۵۰۱	۶۰۳	۶۰۷	.....مهران

مآخذ: اداره کل کار و امور اجتماعی استان ایلام

!

نمودار ۳-۴- کارکنان دولت برحسب وضعیت استخدامی ۱۳۸۶



مینا جدول ۳-۲۱

!

۲۴ - ۳ - متقاضیان کار ثبت نام شده بر حسب سن

سال و شهرستان	جمع	۱۵ - ۲۴ ساله	۲۵ - ۳۴ ساله	۳۵ - ۴۴ ساله	۴۵ - ۵۴ ساله	۵۵ ساله و بیشتر
.....۱۳۸۱	۲۴۷۰۸	۸۶۸۸	۹۷۶۷	۴۱۱۴	۱۸۷۰	۲۶۹
.....۱۳۸۳	۸۰۷۹	۴۴۸۵	۳۴۸۹	۷۹۲	۲۷۹	۳۴
.....۱۳۸۴	۸۳۱۵	۳۶۲۴	۳۱۷۲	۱۰۳۶	۴۱۴	۶۹
.....۱۳۸۵	۵۲۰۰	۱۸۴۸	۲۰۸۹	۷۹۰	۳۶۰	۱۱۳
.....۱۳۸۶	۷۶۴۰	۲۹۹۵	۲۸۶۰	۹۳۴	۷۱۳	۱۳۸
.....آبدانان	۴۷۷	۲۳۵	۱۷۸	۳۵	۲۳	۶
.....ایلام	۲۴۶۵	۹۸۹	۱۱۰۵	۲۳۱	۹۴	۴۶
.....ایوان	۱۷۵۰	۷۳۱	۵۳۲	۱۲۹	۳۴۲	۱۶
.....دره شهر	۸۵۵	۲۷۶	۳۲۷	۱۷۷	۶۰	۱۵
.....دهلران	۴۷۵	۲۸۰	۱۳۱	۳۹	۲۲	۳
.....شیروان و چرداول	۱۰۱۵	۲۹۵	۳۲۱	۲۰۰	۱۵۵	۴۴
.....مهران	۶۰۳	۱۸۹	۲۶۶	۱۲۳	۱۷	۸

مآخذ: اداره کل کار و امور اجتماعی استان ایلام

۲۵ - ۳ - متقاضیان کار ثبت نام شده بر حسب وضع سواد

سال و شهرستان	جمع	بیسواد	می توانند بخوانند و بنویسند	پایان دوره ابتدایی	پایان دوره راهنمایی	دیپلم	فوق دیپلم	لیسانس	فوق لیسانس وبالاتر
.....۱۳۸۲	۱۷۰۷۴	۹۰۶	۱۹۵۵	۲۸۳۱	۵۰۲۴	۵۲۵۲	۵۰۵	۵۷۶	۲۵
.....۱۳۸۳	۸۰۷۹	۱۲۰	۷۱۰	۱۱۷۱	۱۵۴۸	۳۵۹۵	۳۹۱	۴۰۱	۳
.....۱۳۸۴	۸۳۱۵	۳۵۵	۸۶۴	۱۱۸۶	۱۷۶۱	۳۲۹۷	۴۰۹	۴۳۴	۹
.....۱۳۸۵	۵۲۰۰	۲۰۵	۲۷۸	۴۷۰	۸۶۹	۲۰۵۰	۶۵۱	۶۵۴	۲۳
.....۱۳۸۶	۷۶۴۰	۲۸۵	۳۵۹	۷۱۱	۱۲۰۷	۳۱۸۹	۷۸۷	۱۰۶۴	۳۸
.....آبدانان	۴۷۷	۸	۴۰	۵۰	۵۳	۱۸۹	۶۵	۷۲	۰
.....ایلام	۲۴۶۵	۳۵	۵۰	۱۵۴	۴۲۹	۱۰۵۷	۲۷۱	۴۶۲	۷
.....ایوان	۱۷۵۰	۳۱	۳۳	۱۳۷	۲۱۸	۱۰۲۸	۱۴۸	۱۵۴	۱
.....دره شهر	۸۵۵	۸۶	۴۷	۹۳	۱۲۸	۲۰۲	۹۲	۱۸۶	۲۱
.....دهلران	۴۷۵	۰	۴۰	۵۰	۵۰	۲۲۶	۶۷	۴۱	۱
.....شیروان و چرداول	۱۰۱۵	۴۵	۸۹	۱۳۴	۲۰۹	۲۶۹	۱۲۹	۱۳۲	۸
.....مهران	۶۰۳	۸۰	۶۰	۹۳	۱۲۰	۲۱۸	۱۵	۱۷	۰

مآخذ: اداره کل کار و امور اجتماعی استان ایلام

!

!

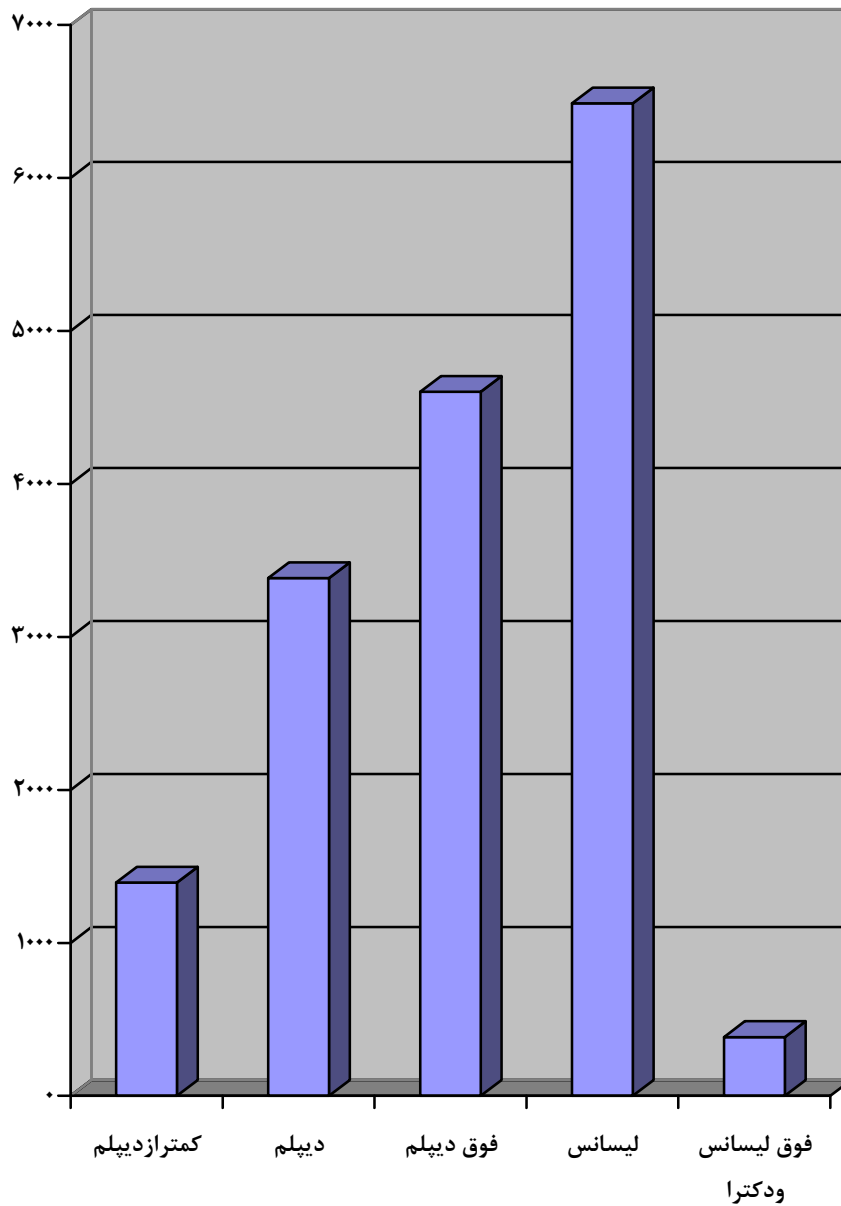
۲۶- ۳ - افراد بکار گمارده شده بر حسب وضع سواد

سال وشهرستان	جمع	بیسواد	می توانند بخوانند و بنویسند	پایان دوره ابتدایی	پایان دوره راهنمایی	دیپلم	فوق دیپلم	لیسانس	فوق لیسانس وبالاتر
.....۱۳۸۲	۱۱۱۹	۸۱	۹۰	۱۵۸	۲۷۵	۴۰۷	۵۹	۴۸	۱
.....۱۳۸۳	۵۱۷	۱۰۲	۴۸	۷۸	۱۰۳	۸	۱۴۲	۱۳	۲۳
.....۱۳۸۴	۶۲۴	۸۶	۸۱	۸۹	۱۴۸	۱۸۸	۱۸	۱۴	-
.....۱۳۸۵	۱۵۰۹	۱۹۷	۱۳۳	۲۶۶	۳۸۲	۴۱۶	۷۲	۴۲	۱
.....۱۳۸۶	۱۵۲۵	۱۲۶	۸۵	۱۹۵	۲۷۳	۶۲۸	۱۱۷	۱۰۰	۱
.....آبدانان	۳۹	۱	۰	۴	۱۱	۲۰	۱	۲	۰
.....ایلام	۸۴۲	۱۶	۳۴	۸۹	۱۵۲	۳۹۵	۸۴	۷۱	۱
.....ایوان	۱۳	۱	۰	۳	۵	۱	۲	۱	۰
.....دره شهر	۱۳	۰	۰	۰	۳	۲	۲	۶	۰
.....دهلران	۹۷	۰	۰	۴	۱۳	۷۰	۷	۳	۰
.....شیروان وچرداول	۹۹	۸	۶	۸	۱۸	۳۴	۱۴	۱۱	۰
.....مهران	۴۲۲	۱۰۰	۴۵	۸۷	۷۱	۱۰۶	۷	۶	۰

مآخذ: اداره کل کار و امور اجتماعی استان ایلام



نمودار ۵-۳- کارکنان دولت بر حسب مدرک تحصیلی ۱۳۸۶



مبنا جدول ۲۲-۳

۲۷- ۳- افراد بکار گمارده شده بر حسب بخشهای دولتی ، خصوصی و تعاونی

سال و شهرستان	جمع	دولتی	خصوصی	تعاونی	اظهار نشده
.....۱۳۸۲	۱۱۱۹	۵۸۹	۴۷۵	۴۲	۱۳
.....۱۳۸۳	۵۱۷	۱۴	۵۰۳	-	-
.....۱۳۸۴	۶۲۴	۵۴	۵۷۰	-	-
.....۱۳۸۵	۱۵۰۹	۸۸	۱۴۰۸	۱۳	-
.....۱۳۸۶	۱۵۲۵	۲۵	۱۴۳۰	۶۷	۳
.....آبدانان	۳۹	۰	۳۹	۰	۰
.....ایلام	۸۴۲	۲۱	۸۲۱	۰	۰
.....ایوان	۱۳	۰	۱۳	۰	۰
.....دره شهر	۱۳	۴	۴	۲	۳
.....دهلران	۹۷	۰	۹۷	۰	۰
.....شیروان و چرداول	۹۹	۰	۳۴	۶۵	۰
.....مهران	۴۲۲	۰	۴۲۲	۰	۰

مآخذ : اداره کل کار و امور اجتماعی استان ایلام